



# 空气净化器

# 安装说明书

安装产品前请仔细阅读本安装说明书

适配车型：智能车载空气净化器适配 17+款路虎发现者 5  
产品编号：PW025078  
零件号：20025441701  
版本：A/0



## 空气净化器安装注意事项：

- 1、为了安全和确保产品正常使用，由销售本产品的专业工作人员或经过培训人员安装，切勿私自拆卸本机，以免造成本产品损坏及事故发生；
- 2、装车前的注意事项：
  - 1) 与客户沟通：咨询车手扶箱是否加装过或改装过；
  - 2) 启动发动机，检查并确保：汽车各仪表盘针指显示正常及无故障报警，车内门边开关、遥控钥匙按键灵敏并正常使用，如发现有异常及时告知客户；
  - 3) 关闭发动机，检查并确保：汽车内、外表面完好，原车手扶箱内箱、空调后排出风无损坏变形等；
  - 4) 检查并确保该套空气净化器配件清单的种类、数量齐全；
  - 5) 安装人员取下身上所携带的金属物品等硬物；
- 3、装车中的注意事项：
  - 1) 拆下的汽车组件一定要保管好，对可能刮花原车的地方采用贴美文纸、隔珍珠棉等方式进行保护；
  - 2) 穿线时，防止空气净化器/原车线束被划破出现短路的潜在风险；连接线路时，连接头一定要做好绝缘并预留一定的活动空间；各部件需固定牢固；
  - 3) 将空气净化器固定在车身上前，先将各线束连接好，确保本产品各功能能正常运行再安装；
- 4、汽车的清洁、整理：
  - 1) 安装过程留下的杂物及时处理，不要留在车内；
  - 2) 对汽车内饰、外观有弄脏的，用干净的布清洁干净；
- 5、汽车启动状态下，请勿插拔各连接部件的接头，以免插拔时损坏原车或部件。







## 安装说明书免责声明：

- 1、本安装说明书的图片仅供安装方法参考；
  - 2、非专业人员或未经培训人员安装的，且未按本安装说明书要求、步骤安装的，出现异常或事故，本公司不负任何责任；
- 本安装说明书最终解释权归广东东箭汽车科技股份有限公司；

## 空气净化器配件清单：

编号	零件名称	数量	图片	编号	零件名称	数量	图片
①	净化器总成	1		②	接车线束	1	
③	香薰	1		④	扎带	5	
⑤	毛绒胶布	1					

## 空气净化器安装工具清单：

编号	工具名称	数量	图片	编号	工具名称	数量	图片
①	工具箱	1		②	工具刀	1	
③	美纹纸	1		④	电工胶布	1	
⑤	撬板	1		⑥	万用表	1	

## 线束连接说明：



## 安装步骤一：拆原车手扶箱



1.1 首先需把上图箭头位置塑料件翘起，拆下，注意防止刮花，后续复原



1.2 如图原车塑料件已拆下，把两颗螺钉拆下



1.3 如图示意，此处原车底部塑料件拆下



1.4 小心拆下原车卡扣连接位,拆下塑料件



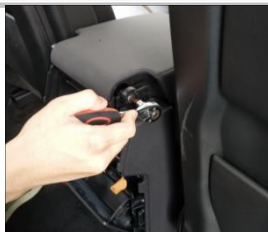
1.5 内部两颗螺钉拆下



1.6 如图示意,暂时拆下原车两个插头



1.7 拆下原车后出风口面板



1.8 用工具把原车左右两颗螺钉拆下



1.9 如图示意,拆下原车手扶箱



1.10 拆下左侧此处两颗螺钉,方便线束走线



1.11 安装我司手扶箱



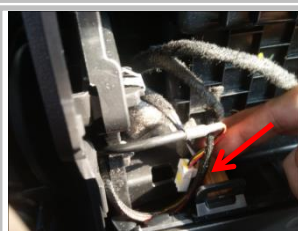
1.12 如图示意,左右两边固定位拧紧螺丝



1.13 线束如图示意走线,不干涉



1.14 电机延伸线如图示意穿到手扶箱位置



1.15 如图示意,插头对接并用扎带固定好,预留活动空间



1.16 用拆卸的顺序反向安装回去，复原整体，各部位螺钉平行拧紧，线束插头复原安装

## 安装步骤二：安装空气净化器和布线



2.1 拆下副驾驶位右侧下角内部位置装饰件，线束连接在此处



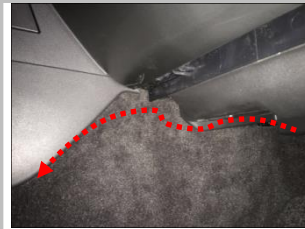
2.2 将图中所示副驾驶室 A 柱侧面塑料盖板拆下，保险盒在内部



2.3 拆下右侧中控台此面板，负极在内部



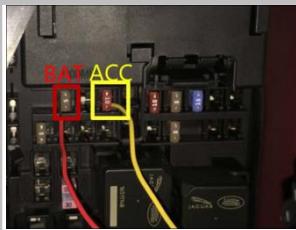
2.4 通过中控饰板内部穿过，线束用扎带固定并隐藏起来



2.5 线束沿着边缘走向，隐藏好



2.6 延伸到手扶箱内部



2.7 接正极常电、ACC：在副驾驶室中控底部看到原车保险盒，如图示意线束已安装好



2.8 接正极常电：拆下原车 5A 保险丝，缠上还我司红色正极，再复原保险丝（认准孔位安装）



2.9 接 ACC：拆下原车 10A 保险丝，缠上还我司黄色 ACC，再复原保险丝（认准孔位安装）



2.10 负极：负极在保险盒附近位置看到不带油漆的螺栓柱，装上连接片拧紧



2.11 用扎带固定电源线，预留足够活动空间，注意：验证电源线不会被磨损，防止干涉线束（图片仅供参考）



2.12 所有布线接线完成后，最后插上插头；（图片仅供参考）

## 安装步骤三：安装零部件、还原内外饰



3.1 图中塑料件复原,安装所有自攻钉安装；



3.2 拆下的原车装饰件复原安装 检查发动汽车引擎检查净化器有没有正常工作，复原所有连接位螺钉



## 售后服务技术文件

本安装说明书所有权归广东东箭汽车科技股份有限公司所有，未经本公司预先书面同意，严禁复制全部或部分内容作为商业用途。

地 址：广东省佛山新城乐从大道西B333号

邮 编：528000

电 话：0757-28082613/28082629

网 址：[www.dongjiancorp.com](http://www.dongjiancorp.com)