



## 智享电动踏板接线部分说明书



适配 14+款福特探险者

PW018112

版本：A/1

# 安装说明书

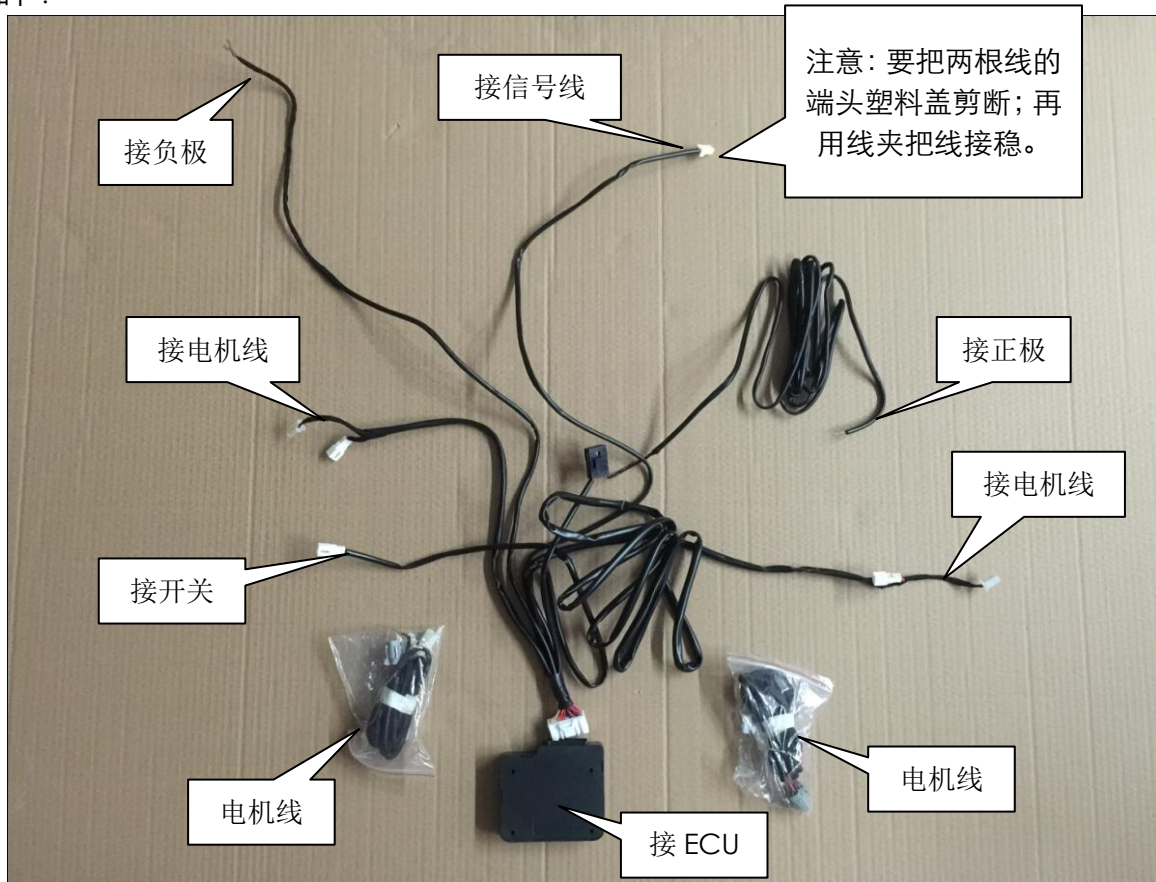
## 一、注意事项

- ≡ 本说明书中的所有图片仅供参考，图片与实物有可能不同，但安装方法是一样的。
- ≡ 为方便您安装，请在安装前认真阅读该商品使用说明书；安装时需注意保护好您爱车的表面，避免刮花。
- ≡ 请定期检查与车连接的所有配件是否松动，以确保使用安全。

## 二、配件清单

编号	数量	图片	编号	数量	图片
1	1	 开关组件	2	1	 ECU
3	1	3代电动踏板线束	4	1	汽车专用密封胶 (20g/支)
5	2	3代电动踏板长电机线	6	10	扎带
7	1	3MK520 胶水 3mL/包	8	2	T型线夹

线束包清单如下：



# 安装说明书

主控线分 4 束：

- ①接负极：在驾驶室左下角内侧边缘位置找到接线柱，用我们的黑色线接负极；把正极电源延伸线通过驾驶室左下角穿线孔引至车头接原车电瓶正极；（建议最后连接通电）
- ②左踏板连接线：主控线上较短的一边与任意一组电机信号线对接，然后电机信号延长线与电机线接驳，**电机线的正负极反向接驳，既红色线接棕色线，黑色线接红色线；**
- ③右踏板连接线：主控线上较长的一边与任意一组电机信号线对接，然后电机信号延长线与电机线接驳，**红色线接红色线，黑色线接棕色线；**
- ④开关：把线引到方向盘附近，接开关组件；
- ⑤接原车电源插头：与原车电源插座对接，为踏板提供正负极电源及控制踏板信号；
- ⑥接信号线：在驾驶室左内侧边缘位置找到插头，把螺钉拧下后看到信号线束，用我们的黄红线、白红线分别接原车信号线；

## 三、安装步骤



参考配件清单检查配件是否齐全和准备好需要安装的部件。

### 拆内饰件

把驾驶位中控台及左下角装饰件拆下，并妥善保管，后续还原安装。（箭头）



### 拆内饰件

把前门迎宾踏板及拆下，并妥善保管，后续还原安装。（箭头）

# 安装说明书



**右踏板电机布线：**把电机线通过脚下海绵，穿过此孔延伸至副驾驶位。（虚线）  
提示：右边踏板电机线较长；



**右踏板电机布线：**穿过此孔延伸至副驾驶位。（箭头）

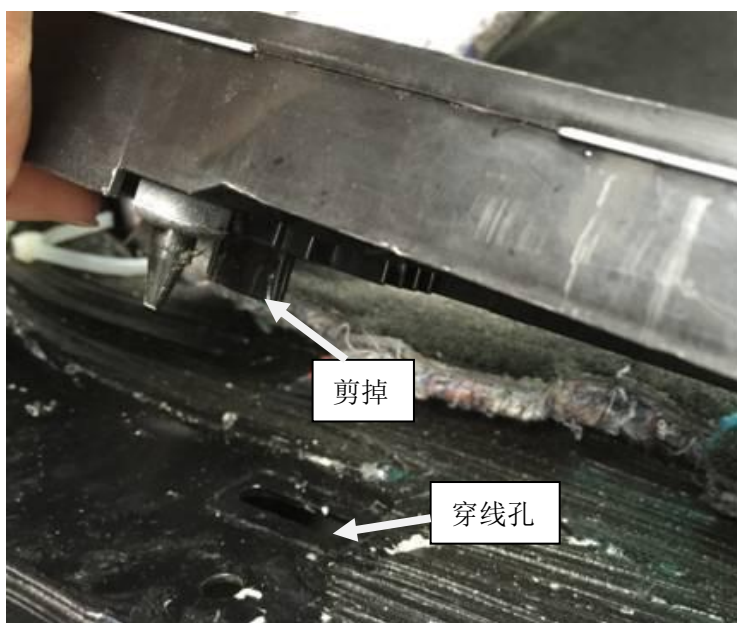


**右踏板电机布线：**把延伸线通过副驾驶室脚下的海绵隐藏。（虚线）

# 安装说明书



在孔周边打防水胶，然后把胶塞穿进线内把空封好防止进水。  
外露的线用扎带固定好；



**穿左踏板电机穿线孔、正极电源线：**拆卸前门迎宾踏板，看到此处孔位，左电机线与电源线一起从此处穿出；（箭头）把对应迎宾踏板上的扣剪掉，方便其还原安装；



**穿左踏板电机穿线孔、正极电源线：**左电机线与正极电源线一起穿到车底孔位，  
在孔周边打防水胶，外露的线用扎带固定好；

# 安装说明书



## 布正极布线:

正极线沿着车底管套, 穿过引擎, 穿进车头电瓶正极处, 用扎带把线固定好;



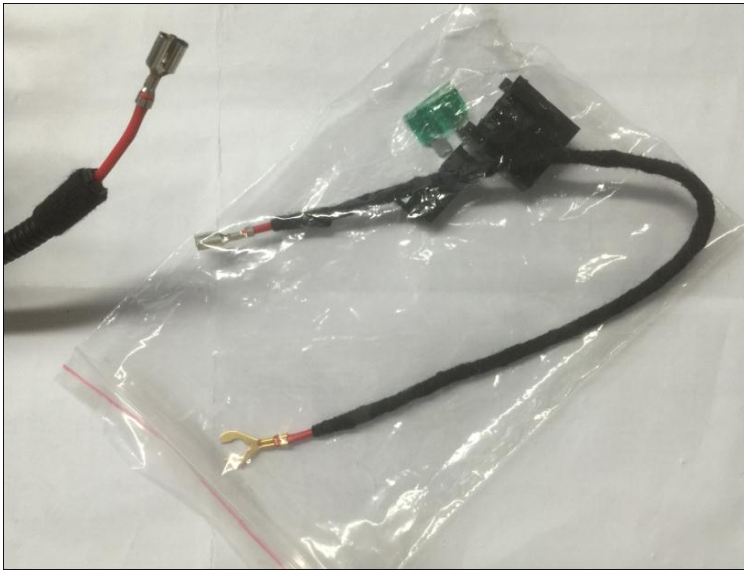
## 布正极布线:

正极线跟安装支架孔位公用, 把线固定在支架上, 然后延伸至车头内;



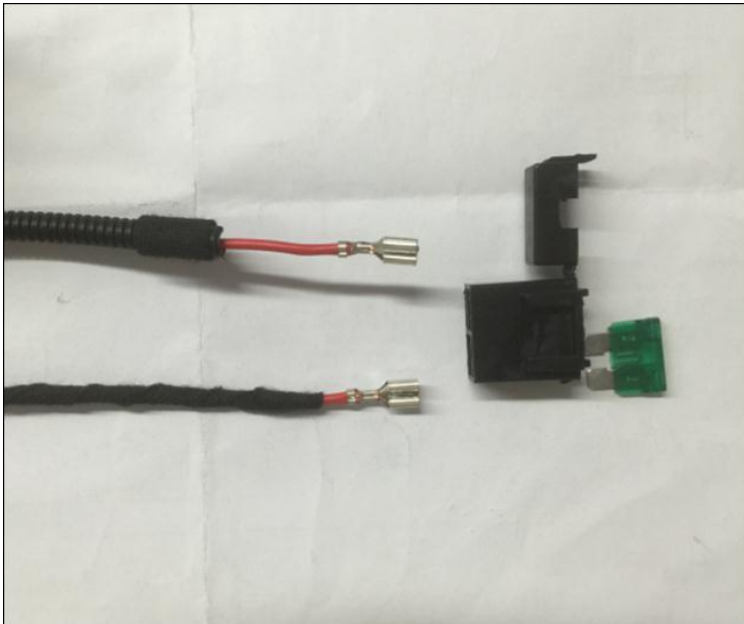
**接正极:** 正极线穿到车头, 布好的线用扎带固定好。(箭头)  
建议最后连接通电

# 安装说明书



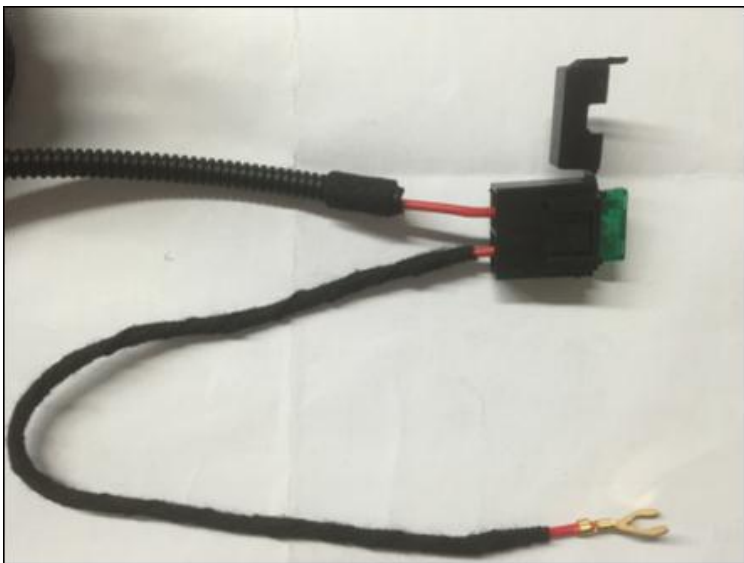
## 接正极

在包装袋内找到此配件。



## 接正极

分别将带有金属端子的线插如保险盒内，线插好后轻轻摇晃接头，确定线束插头稳固；  
确定线束插头稳固，若有松动容易拔出插头调换接头方向再插紧；



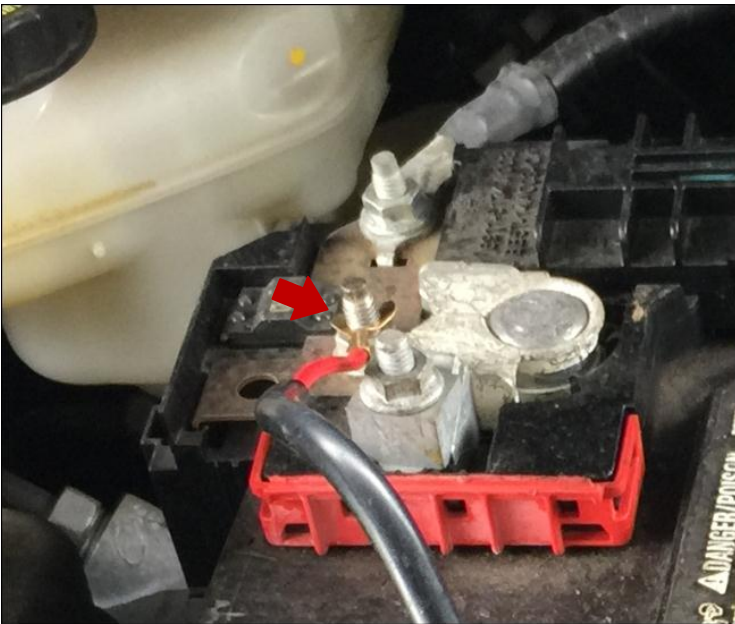
## 接正极

然后把保险片插进保险盒内，再把黑色盖子卡进，

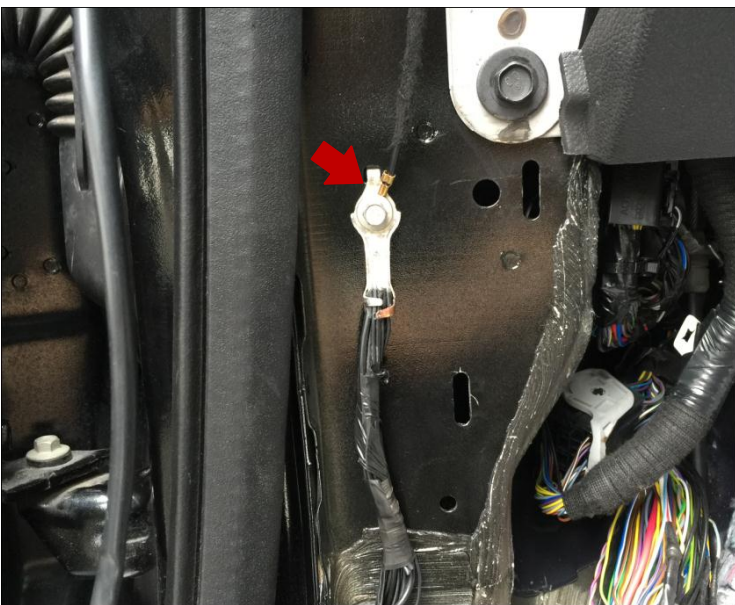
# 安装说明书



**接正极：**用我们的红色正极线接原车电瓶正极螺栓柱，（箭头）



**接正极：**用我们的红色正极线接原车电瓶正极，（放大图）



**接负极**  
在驾驶室左下角内侧边缘位置找到我们要接的负极（箭头）。



# 安装说明书



## 踏板电机穿线孔：

拆卸前门迎宾踏板，看到此处孔位，把电机线从此处穿过，把对应迎宾踏板上的扣剪掉，方便其还原安装；



## 踏板电机穿线孔：

左电机线穿到车底孔位，

在孔周边打防水胶，外露的线用扎带固定好；



## 踏板电机穿线孔：

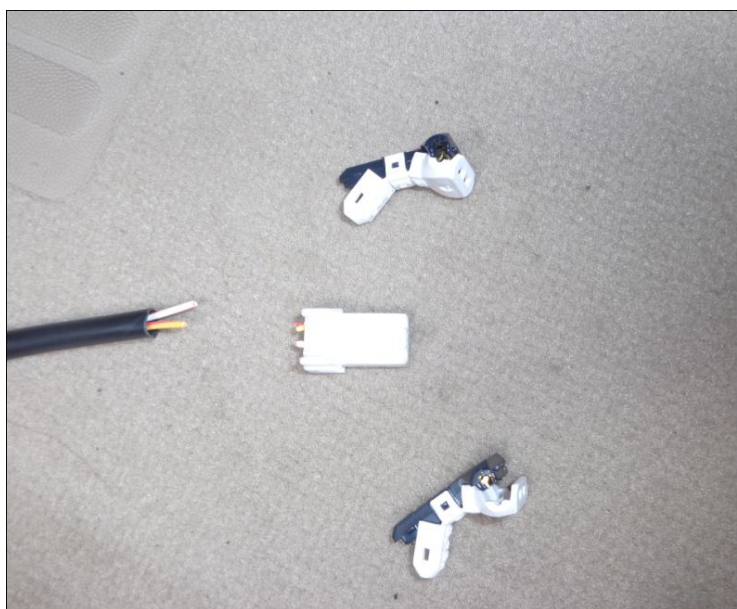
电机线安装支架孔位公用，把线固定在支架上，然后延伸至车头内，  
；  
左右两边穿线方法一致；

# 安装说明书



## 布正极方式:

把正极延伸线从驾驶室底孔穿过，引至车头电瓶正极处（箭头），待线束接好后此处孔还原安装回去。



## 接信号线的方法:

接线夹：把白色接头剪短，分别接上两个线夹，

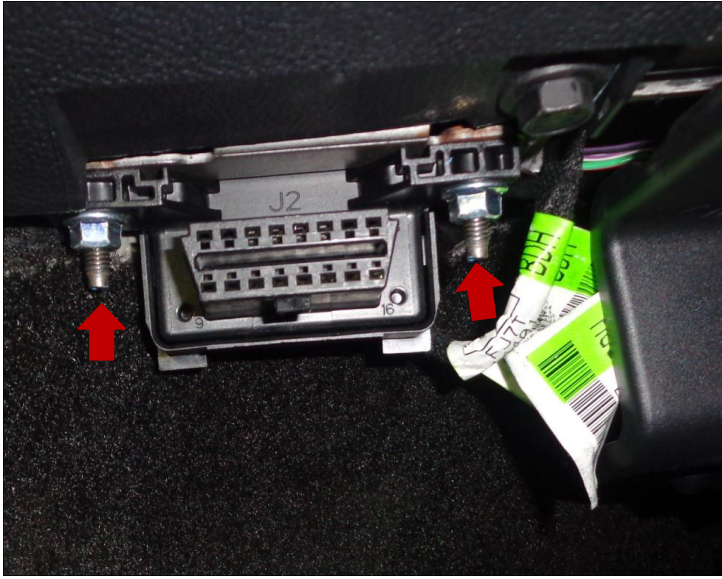
提示：布线完成之后再装线夹子；



## 接信号线的方法:

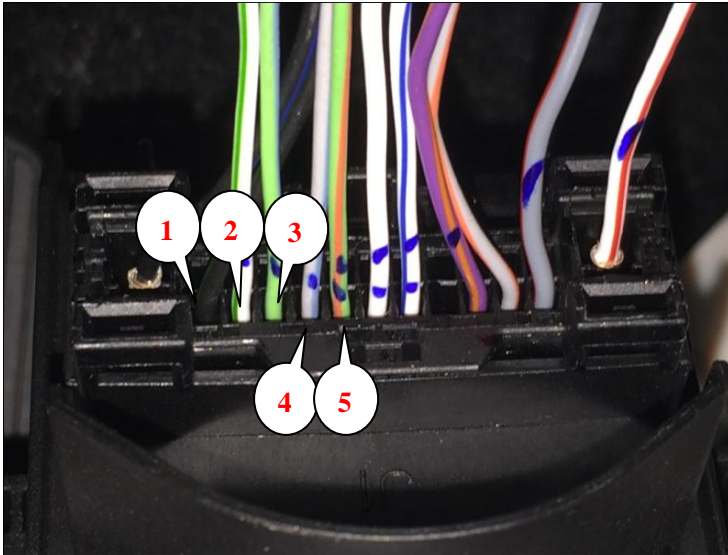
接线夹：线夹已接好；

# 安装说明书



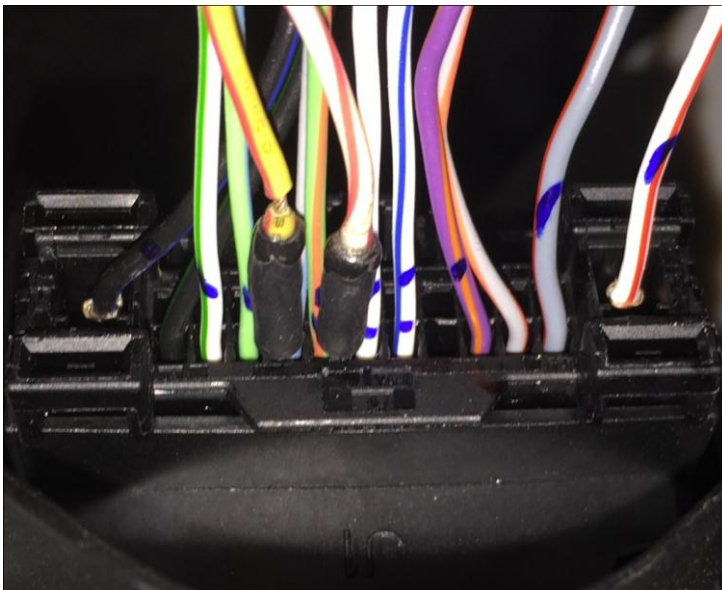
## 接信号线的方法：

拆下螺钉，把插头拉出来看到我们要接的线，妥善保管后续还原安装（箭头）



## 接信号线的方法：

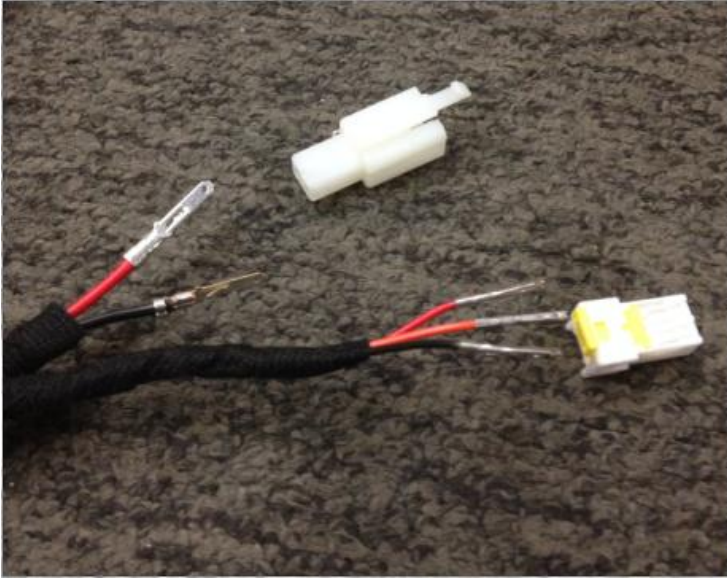
把线束拉出来后，从左往右起第 4、5 根线分别与我们的信号线连接；



## 接信号线的方法：

从左往右起第 4 根原车信号线与我司黄红线对接，  
从左往右起第 5 根原车信号线与我司白红线对接；  
接好的线分别用线夹夹紧并把线束固定好，连接好线后把线束隐藏好，把装饰件还原安装回去；

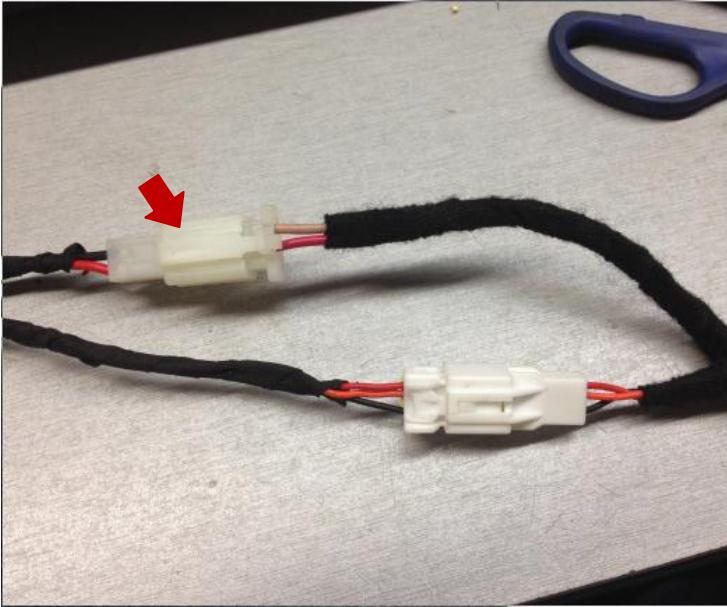
# 安装说明书



## 接线端头盖子

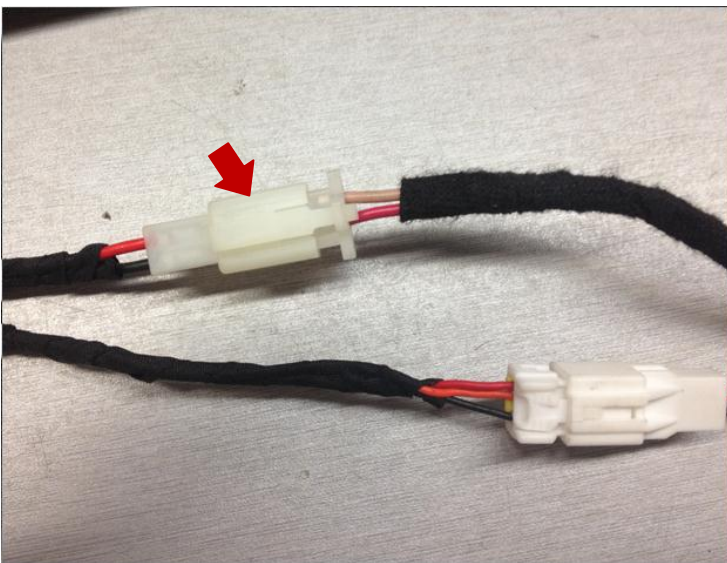
用接头的芯片推进卡槽把线稳固；插头端子连接完成之后，轻轻摇晃接头，确定线束对接稳固；

提示：全部穿线布置完成之后再穿白色塑料端子。



右边电机接线方法：首先把黄色端头盖线束两边端头颜色一一对应，

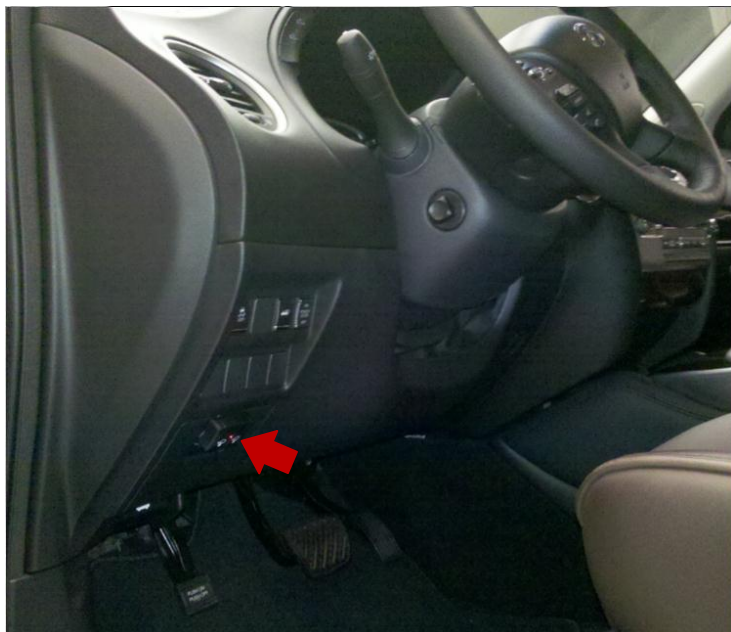
然后把另一个端头的电机线红色线接红色线，黑色线接棕色线（箭头）。



左边电机接线方法：首先把黄色端头盖线束两边端头颜色一一对应，

然后把另一个端头的电机线正负极反向接驳，既红色线接棕色线，黑色线接红色线（箭头）。

# 安装说明书



安装开关：把开关安装在方向盘左下角附近空旷处，开关上的 3M 胶离型纸撕下，开关贴对应位置即可（箭头）



**安装 ECU:**

ECU 隐藏在驾驶位方向盘左侧内部；（箭头）



**安装 ECU:**

使用魔术贴或者 3M 胶把 ECU 固定在驾驶位中控台内部

# 安装说明书



## 安装内饰件

把迎宾踏板、驾驶室左下角装饰件及胶条还原安装。(箭头)



## 安装内饰件

把迎宾踏板、驾驶室左下角装饰件及胶条还原安装。(箭头)

检查所有安装是否全部锁紧, 检查踏板的运动功能是否正常, 即可完成安装。

## 测试功能

将左踏板及右踏板放到车身左侧 (以驾驶座正前方为准)。

将由 ECU 引出的电机线分别与左右踏板的电机插头对接起来。这时我们能观察到电动踏能否工作。如果没有工作, 把四扇车门关上后, 再打开其中一扇车门。此时, 踏板将恢复工作。确认踏板功能正常后, 把电机插头拨下。

**四、免责声明:** 由于安装及使用不当而引发的相关问题及损失, 不在我公司的质保范围内。