



智能电动折叠后视镜

安装说明书

安装产品前请仔细阅读本安装说明书

适配车型：智能电动折叠后视镜适配 16+款思域
产品编号：PW020765
零件号：20020327201
版本：A/0



电动后视镜安装注意事项：

- 1、为了安全和确保产品正常使用，由销售本产品的专业工作人员或经过培训人员安装，切勿私自拆卸本机，以免造成本产品损坏及事故发生；
- 2、装车前的注意事项：
 - 1) 与客户沟通：咨询车主后视镜是否改装过，如改装后视镜外壳、加装电动折叠功能等；
 - 2) 启动发动机，检查并确保：汽车各仪表盘指针显示正常及无故障报警，车内门边开关、方向盘按键、遥控钥匙按键灵敏并正常使用，如发现异常及时告知客户；
 - 3) 保持发动机开启一段时间，确保电瓶有电以保证电动后视镜能够运行；
 - 4) 关闭发动机，检查并确保：汽车内、外表面完好，原车后视镜无损坏变形等；
 - 5) 检查并确保该套电动折叠后视镜配件清单的种类、数量齐全；
 - 6) 安装人员取下身上所携带的金属物品等硬物；
- 3、装车中的注意事项：
 - 1) 拆下的汽车组件一定要保管好，对可能刮花原车的地方采用贴美纹纸、隔珍珠棉等方式进行保护；
 - 2) 穿线时，防止后视镜/原车线束被划破出现短路的潜在风险；连接线路时，连接头一定要做好绝缘并预留一定的活动空间；各部件需固定牢固；
 - 3) 将后视镜固定在车身上前，先将各线束连接好，确保本产品各功能能正常运行再安装；
 - 4) 连线顺序：各部件先连接，再连常电，最后插 ECU；
- 4、汽车的清洁、整理：
 - 1) 安装过程留下的杂物及时处理，不要留在车内；
 - 2) 对汽车内饰、外观有弄脏的，用干净的布清洁干净；
- 5、汽车启动状态下，请勿插拔各连接部件的接头，以免插拔时损坏原车或部件
- 6、后视镜完全折叠时，不要用力再强行折叠按压后视镜，以免损坏产品。

安装说明书免责声明：

- 1、本安装说明书的图片仅供安装方法参考；
- 2、非专业人员或未经培训人员安装的，且未按本安装说明书安装的，出现异常或事故，本公司不负任何责任；
- 3、本安装说明书最终解释权归广东东箭汽车用品制造有限公司；

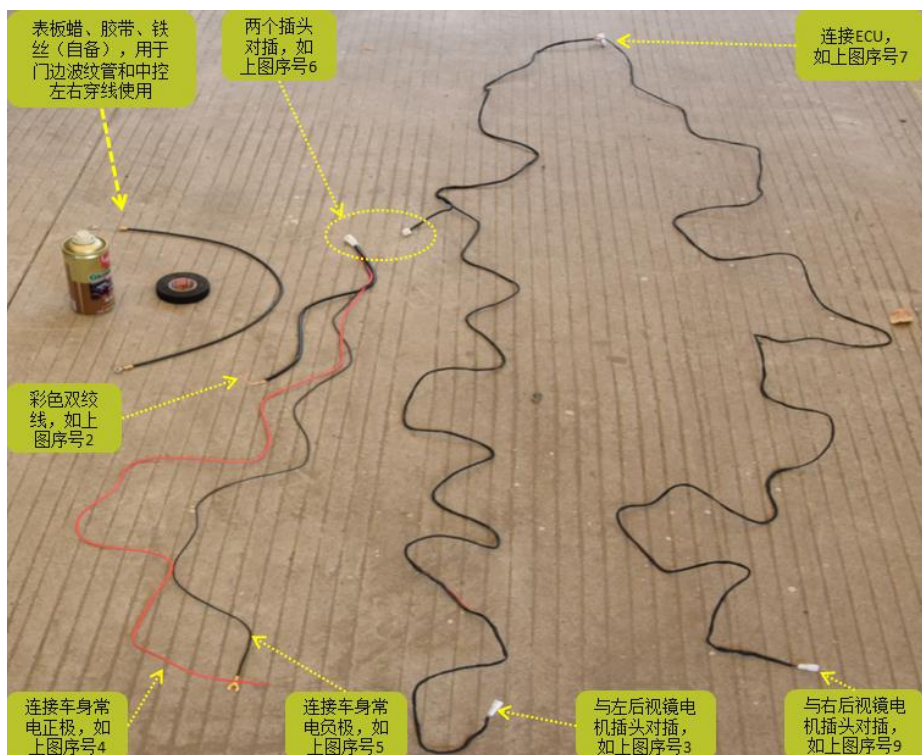
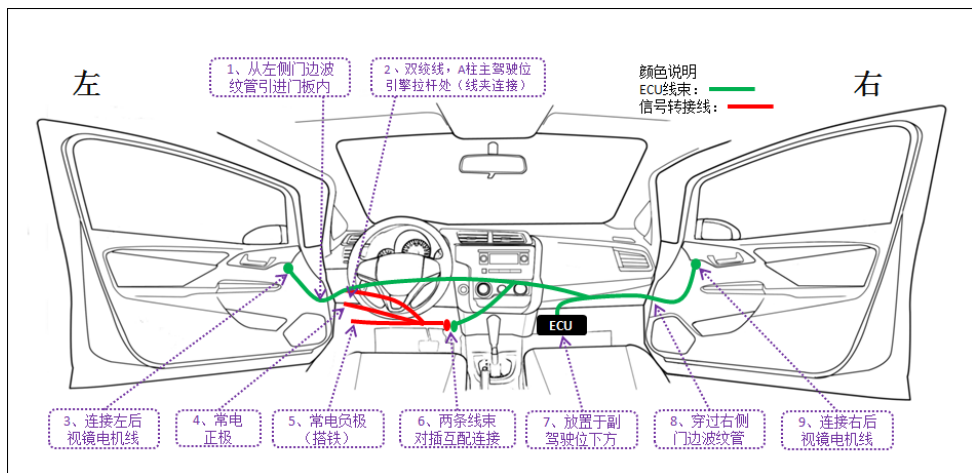
电动后视镜配件清单：

编号	零件名称	数量	图片	编号	零件名称	数量	图片
1	旋转总成 (左)	1		2	旋转总成 (右)	1	
3	扎带	10		4	T 型线夹	3	
5	ECU	1		6	信号转接线	1	
7	底涂	1	3MK520 胶水 (3ml/包)	8	ECU 线束	1	
9	单 Pin 端子线	1		10	十字槽大扁圆头自攻螺钉 ST4_16	2	

电动后视镜安装工具清单：

编号	工具名称	数量	图片	编号	工具名称	数量	图片
1	花型螺丝刀	1		2	翘板	1	
3	尖嘴钳	1		4	细铁丝	1	
5	十字螺丝刀	1		6	工具箱	1	

线束连接说明：



提示：本产品左右两边对称安装，以下只描述一边安装方法，另一边同样安装。

安装步骤一：拆装后视镜



1.1、拆车门板，从此处下手，内有一颗螺钉；



1.2、把车门板整个卸下，内有卡扣以及线束接头；



1.3、用手扳镜片下沿，将镜片整体小心抠出来，**注意**防止损坏镜片；



1.4、把后视镜整个取下；



1.5、将镜头手动折叠，然后可以看到底座有一个卡扣，用工具扳开卡扣，将下盖拆下；



1.6、解开底部三颗螺钉，将底座拆下；



1.7、撬开后壳卡扣，拆下后壳；



1.8、沿图中角落处下手，将镜片调节器的白色部件扣开拆下；



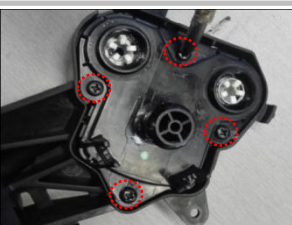
1.9、解开内腔两颗螺钉；



1.10、解开底部一颗螺钉；



1.11、在图中所示位置着手，将前后壳体掰开；



1.12、取出内部部件，并将镜片调节器主体部分拆下；



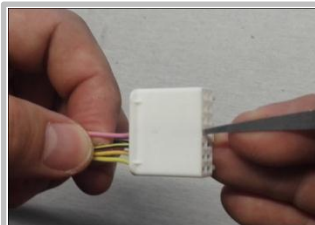
1.13、镜片调节器内部的铁丝圈可能会在拆解的过程脱落，**注意**将其安放回去；



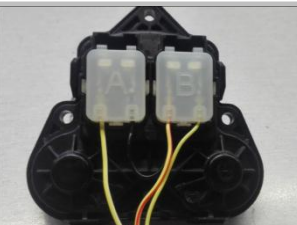
1.14、原车后视镜拆解后；



1.15、取我司改装件替换原车对应的部件；



1.16、取原后视镜线束，挑开插头端子，将此插头拆下；



1.17、线束一端仍然按照原接法插好插头；



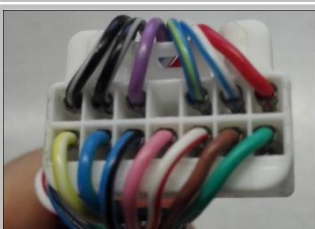
1.18、线束另一端穿过我司产品以及底座，再插回到原线束插头内；



1.19、左后视镜插头上排从左往右分别是：黑白、黑白、紫、空格、空格、空格、空格；下排从左往右分别是：黄白、黄红、黄黑、粉、空格、空格、空格；



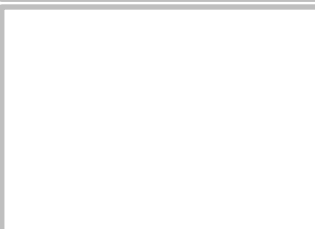
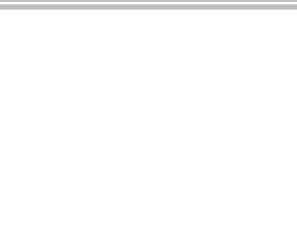
1.20、右后视镜插头上排从左往右分别是：黑白、黑白、紫、空格、蓝黄、蓝白、红；下排从左往右分别是：黄白、蓝、蓝黑、粉、红白、啡、绿；



1.21、注意：此线束为高配车型，低配车型没有这么多端子，但不影响产品功能，依然按照对应的端子插对应的孔；



1.22、将后视镜整个拼装好，后壳先不要装上；



安装步骤二：接线部分



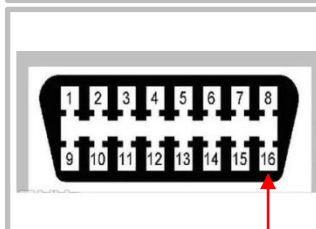
2.1、拆下原车中控台盖板；



2.2、如图示需拆下；



2.3、**接正极**：在内部看到原车白色 OBD 连接器；



2.4、**接正极**：如图示角度，正极找到原车 **16 脚** 原车正极孔位连接我司正极线；



2.5、**接负极**：在驾驶室中控台拆开盖板看到此原车螺栓，我司负极黑色线连接此螺栓；



2.6、**接信号线**：将上方图框的 BCM 拆卸下来；



2.7、**接信号线**：剥开图示波纹管；



2.8、**接信号线**：我司**白线接粉色线**，**黄线接蓝色线**；



2.9、**安装 ECU**：线束对插，装在副驾驶毛毯内用 3M 胶配合底涂固定好在内部防止松动脱落；



2.10、将 ECU 线束的电机线通过门边波纹管引进门板内（线束从波纹管胶塞内插头旁边挤进去）；



2.11、线束从箭头两处穿出，接头还原安装；**穿线时注意切勿刮蹭升降玻璃**



2.12、客户按照功能说明书检验后视镜功能，最后把门板、后视镜、中控台还原。



本安装说明书所有权归广东东箭汽车用品制造有限公司所有，未经本公司预先书面同意，严禁复制全部或部分内容作为商业用途。

地 址：广东省佛山新城乐从大道西B333号

邮 编：528000

电 话：0757-28082164/15217419876

网 址：www.dongjiancorp.com