



智能电动折叠后视镜

安装说明书

安装产品前请仔细阅读本安装说明书

适配车型：智能电动折叠后视镜适配 15+款汉兰达
产品编号：PW019134
零件号：20018481601
版本：A/0



电动后视镜安装注意事项：

- 1、为了安全和确保产品正常使用，由销售本产品的专业工作人员或经过培训人员安装，切勿私自拆卸本机，以免造成本产品损坏及事故发生；
- 2、装车前的注意事项：
 - 1) 与客户沟通：咨询车主后视镜是否改装过，如改装后视镜外壳、加装电动折叠功能等；
 - 2) 启动发动机，检查并确保：汽车各仪表盘针指显示正常及无故障报警，车内门边开关、方向盘按键、遥控钥匙按键灵敏并正常使用，如发现异常及时告知客户；
 - 3) 保持发动机开启一段时间，确保电瓶有电以保证电动后视镜能够运行；
 - 4) 关闭发动机，检查并确保：汽车内、外表面完好，原车后视镜无损坏变形等；
 - 5) 检查并确保该套电动折叠后视镜配件清单的种类、数量齐全；
 - 6) 安装人员取下身上所携带的金属物品等硬物；
- 3、装车中的注意事项：
 - 1) 拆下的汽车组件一定要保管好，对可能刮花原车的地方采用贴美纹纸、隔珍珠棉等方式进行保护；
 - 2) 穿线时，防止后视镜/原车线束被划破出现短路的潜在风险；连接线路时，连接头一定要做好绝缘并预留一定的活动空间；各部件需固定牢固；
 - 3) 将后视镜固定在车身上前，先将各线束连接好，确保本产品各功能能正常运行再安装；
 - 4) 连线顺序：各部件先连接，再连常电，最后插 ECU；
- 4、汽车的清洁、整理：
 - 1) 安装过程留下的杂物及时处理，不要留在车内；
 - 2) 对汽车内饰、外观有弄脏的，用干净的布清洁干净；
- 5、汽车启动状态下，请勿插拔各连接部件的接头，以免插拔时损坏原车或部件
- 6、后视镜完全折叠时，不要用力再强行折叠按压后视镜，以免损坏产品。

安装说明书免责声明：

- 1、本安装说明书的图片仅供安装方法参考；
- 2、非专业人员或未经培训人员安装的，且未按本安装说明书安装的，出现异常或事故，本公司不负任何责任；
- 3、本安装说明书最终解释权归广东东箭汽车用品制造有限公司；

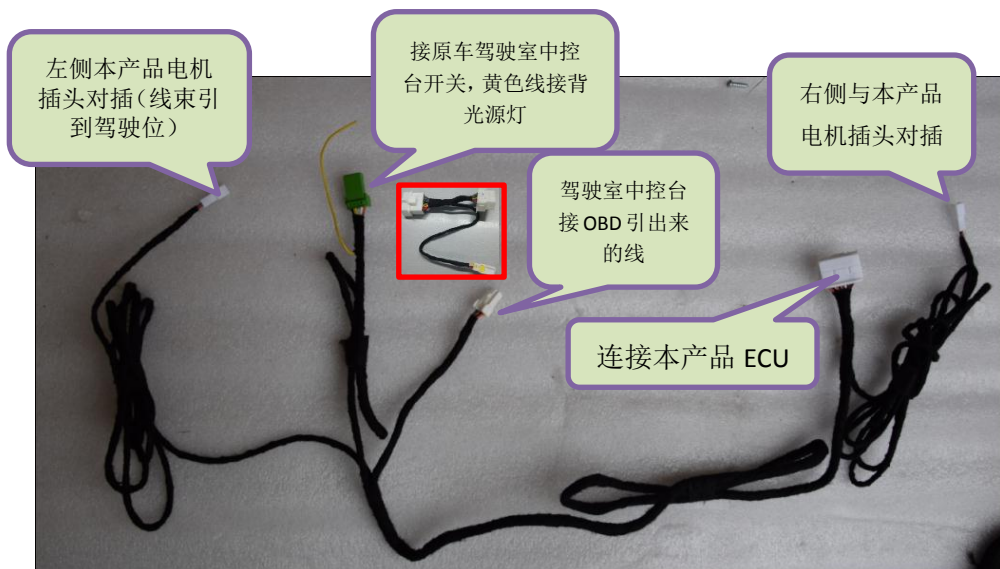
电动后视镜配件清单：

编号	零件名称	数量	图片	编号	零件名称	数量	图片
1	旋转总成左	1		2	旋转总成右	1	
3	扎带	4		4	T型线夹	1	
5	ECU	1		6	OBD 转接线	1	
7	底涂	1	3MK520 胶水 (3ml/包)	8	3号折叠器电机线束	2	
9	ECU 线束	1		10	原车线束	1	
11	内六角平 圆头螺钉 M5_12	6		12	开关	1	

电动后视镜安装工具清单：

编号	工具名称	数量	图片	编号	工具名称	数量	图片
1	花型螺丝刀	1		2	翘板	1	
3	尖嘴钳	1		4	记号笔	1	
5	一字螺丝刀	1		6	工具箱	1	

线束连接说明：



提示：本产品左右两边对称安装，以下只描述一边安装方法，另一边同样安装。

安装步骤一：拆原车门板



1.1、用撬具把电镀装饰件、塑料盖拆下；



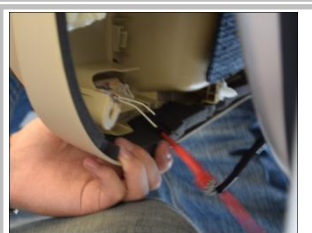
1.2、用撬板拆卸门板装饰条；



1.3、左侧门开关按钮处的线连接器断开接头，然后再拆卸；



1.4、花型螺丝刀将门板3颗固定螺丝拆下；



1.5、原车盖板底下此处线束拆下；



1.6、取下原车车窗音响盖板；



1.7、双手扶紧把门盖板卡扣松开；注意：用力过猛会将插头、门把手拉线弄坏；



1.8、拆下此处两颗螺钉，如上图波纹管处位置；



1.9、拆下此处连接器插头；

安装步骤二：拆下原车后视镜、组装后视镜



2.1、把原车镜片转到最倾斜之后取下原车后视镜镜片；



2.2、从下往上取出，防止破坏镜片；(图片为正面)



2.3、用工具拆下此内部螺钉，取下原车后视镜；



2.4、原车后视镜已拆卸；



2.5、原车后视镜此处用尖嘴钳旋转拆下，取下内部弹簧；



2.6、拆下原车转向器上的固定螺丝，然后把原车后视镜分离；



2.7、把我司配的旋转总成装在原车后视镜外壳上，用螺钉固定；



2.8、用螺钉固定；



2.9、把转向器上的电机线束从此处穿过；



2.10、把原车线束插头插进转向灯上；



2.11、再把转向灯装在后视镜框上；



2.12、把底盖装上；



2.13、用两颗螺钉拧紧；



2.14、线束卡在转向灯头此处位置固定



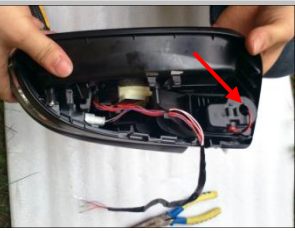
2.15、把线束装在转向器上，



2.16、原车螺钉还原拧紧，注意防止滑牙；



2.17、原车螺钉还原安装；



2.18、把原车线束、电机线从此处孔穿过（箭头）；



2.19、如图原车线束、电机线已穿过孔内；



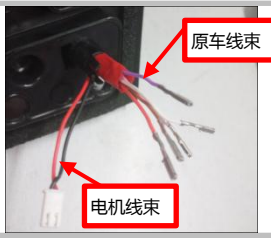
2.20、把原车线束、电机线穿过后视镜底座；



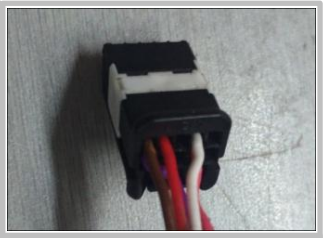
2.21、此处上3颗内六角平圆头螺钉 M5_12，固定底座；



2.22、把原车线束、电机线穿过后视镜黑色胶垫，



2.23、如图，线束已穿过黑色胶垫；



2.24、线束一一对应插进如图示该视角插口内；



2.22、如图视角：(箭头)上排从左数起第一个孔插棕色线，紧接着第二个孔插红色线，第四个孔插白色线；



2.23、如图视角：(箭头)下排第一个孔插入紫色线，顺着往右数第4个插入粉色线；



2.24、线束一一对应插进如图示该视角插口内；

安装步骤三：安装后视镜



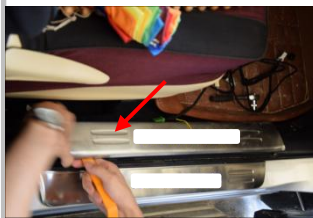
3.1、原车螺钉还原安装，固定后视镜；



3.2、原车线束插头对接好；



3.3、把延伸线穿过原先拆卸的波纹管；



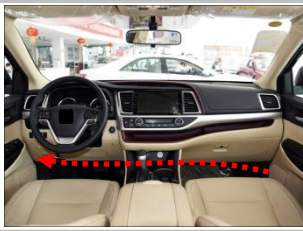
3.4、拆卸原车迎宾踏板胶条；



3.5、如图迎宾踏板已拆卸；



3.6、ECU 安装在副驾驶位中控台内部右上角，固定好，防止松动；(3M 胶需配合底涂使用)



3.7、把左后视镜电机延伸线、接背光源黄色线、OBD 线束穿过驾驶员位中控台处；



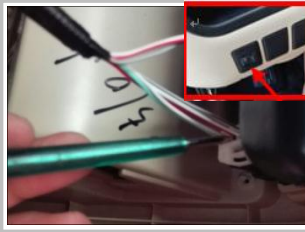
3.8、拆下驾驶室中控台装饰件；



3.9、OBD 与原车对插；



3.10、拆下此处原车按钮，把我司配的中控按钮安装在此处位置；



3.11、接黄色线（背光源正极线）：原车中控台此处按钮用我司黄色线接此处红色线，然后再还原安装；



3.12、原车红色线与我司黄色线用线夹夹紧，线束固定好，防止掉落；



3.13、把后视镜还原安装时，注意原车与后视镜的间隙完全吻合；



3.14、将原车镜片还原；



3.15、将原车窗头音响盖板还原；



3.16、将原车门盖板还原；客户按照功能说明书检验后视镜功能；



本安装说明书所有权归广东东箭汽车用品制造有限公司所有，未经本公司预先书面同意，严禁复制全部或部分内容作为商业用途。

地 址：广东省佛山新城乐从大道西B333号

邮 编：528000

电 话：0757-28082164/15217419876

网 址：www.dongjiancorp.com