



空气净化器

安装说明书

安装产品前请仔细阅读本安装说明书

适配车型：智能车载空气净化器适配 16+款奥迪 A4
产品编号：PW020704
零件号：20023435101
版本：A/0



空气净化器安装注意事项：

- 1、为了安全和确保产品正常使用，由销售本产品的专业工作人员或经过培训人员安装，切勿私自拆卸本机，以免造成本产品损坏及事故发生；
- 2、装车前的注意事项：
 - 1) 与客户沟通：咨询车手扶箱是否加装过或改装过；
 - 2) 启动发动机，检查并确保：汽车各仪表盘针指显示正常及无故障报警，车内门边开关、遥控钥匙按键灵敏并正常使用，如发现异常及时告知客户；
 - 3) 关闭发动机，检查并确保：汽车内、外表面完好，原车手扶箱内箱、空调后排出风无损坏变形等；
 - 4) 检查并确保该套空气净化器配件清单的种类、数量齐全；
 - 5) 安装人员取下身上所携带的金属物品等硬物；
- 3、装车中的注意事项：
 - 1) 拆下的汽车组件一定要保管好，对可能刮花原车的地方采用贴美文纸、隔珍珠棉等方式进行保护；
 - 2) 穿线时，防止空气净化器/原车线束被划破出现短路的潜在风险；连接线路时，连接头一定要做好绝缘并预留一定的活动空间；各部件需固定牢固；
 - 3) 将空气净化器固定在车身上前，先将各线束连接好，确保本产品各功能能正常运行再安装；
- 4、汽车的清洁、整理：
 - 1) 安装过程留下的杂物及时处理，不要留在车内；
 - 2) 对汽车内饰、外观有弄脏的，用干净的布清洁干净；
- 5、汽车启动状态下，请勿插拔各连接部件的接头，以免插拔时损坏原车或部件。

安装说明书免责声明：

- 1、本安装说明书的图片仅供安装方法参考；
 - 2、非专业人员或未经培训人员安装的，且未按本安装说明书要求、步骤安装的，出现异常或事故，本公司不负任何责任；
- 本安装说明书最终解释权归广东东箭汽车用品制造有限公司；

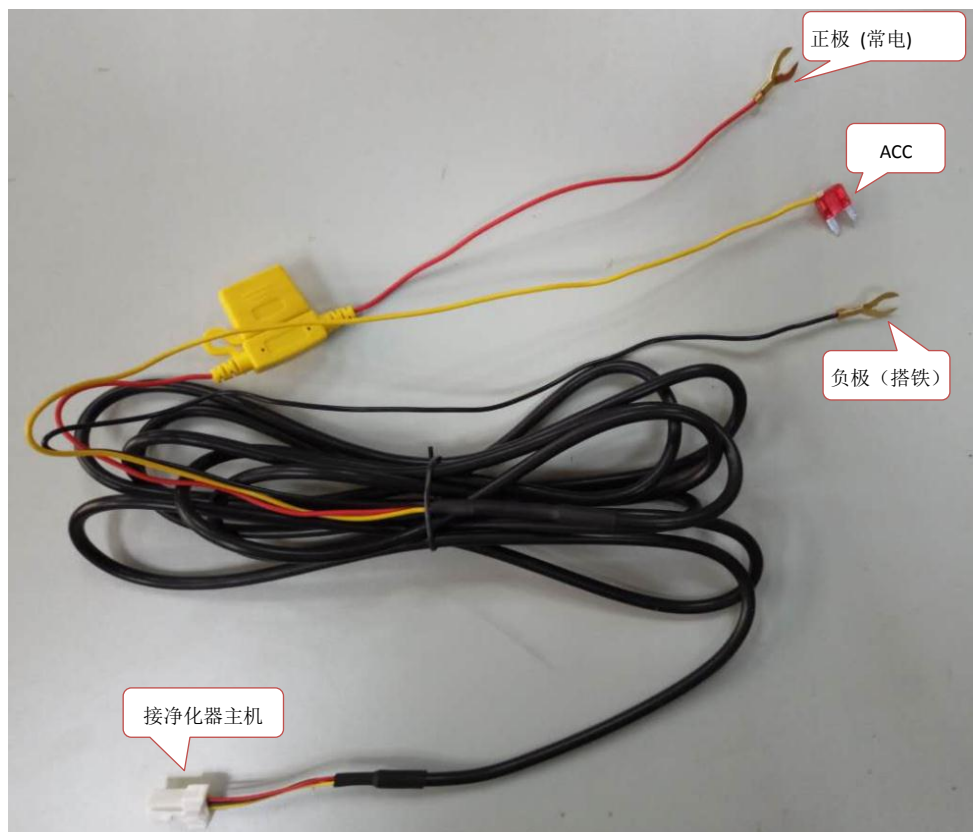
空气净化器配件清单：

编号	零件名称	数量	图片	编号	零件名称	数量	图片
①	净化器总成	1		②	接车线束	1	
③	香薰	1		④	扎带	5	
⑤	非金属嵌件六角锁紧螺母 M5	2		⑥	十字槽盘头自攻螺钉 ST4.2_20	3	
⑦	六角螺母 M5	2		⑧	M5T 型螺栓	2	
⑨	阻尼连杆	1					

空气净化器安装工具清单：

编号	工具名称	数量	图片	编号	工具名称	数量	图片
①	工具箱	1		②	工具刀	1	
③	美纹纸	1		④	电工胶布	1	
⑤	撬板	1		⑥	万用表	1	

线束连接说明：



安装步骤一：拆原车手扶箱



1.1 用撬板把原车手扶箱上的后排空调出风口拆下,空调线束拆下;



1.2 拆掉固定侧盖的 1 颗螺栓;



1.3 拆掉原车手扶箱底盖(卡扣连接);



1.4 用套筒拆下原车左右对称两颗螺钉；



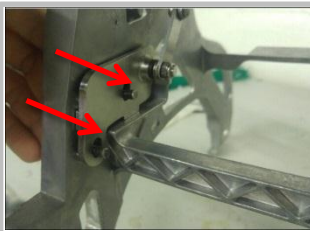
1.5 拆下原车盖板；



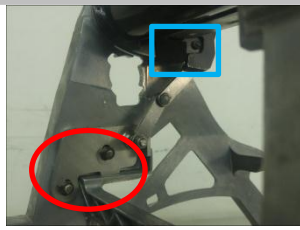
1.6 掰开原车侧盖；



1.7 将阻尼连杆的一端，插进原车黑色支架的方孔内；



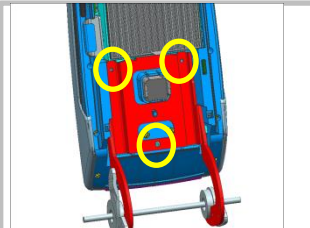
1.8 将阻尼连杆的另一端安装到原车支架上，并将 2 颗 T 型螺栓穿过阻尼连杆；



1.9 用 2 颗非金属嵌件六角锁紧螺母 M5 拧紧（圆圈）；用 1 颗六角螺母 M5 拧紧（方框）；



1.10 把我司手扶箱，套在原车黑色支架上；



1.11 圆圈位置用 3 颗自攻钉拧紧；



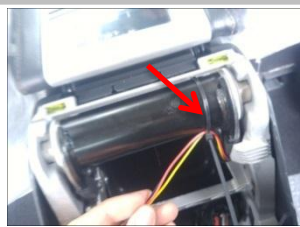
1.12 把电源线用毛绒胶布并排捆绑在右外侧缝隙处固定好；



1.13 把支架盖套在原车支架外面，并用 2 颗螺钉固定；



1.14 最后再把滤网盖装上，用两颗 M3 螺钉固定；



1.15 用扎带把线固定在原车上，防止干涉；



1.16 线束插头对插好，再把线用扎带如图固定好；



1.17 侧盖还原，螺栓还原；



1.18 原车后盖还原；

安装步骤二：安装空气净化器和布线



2.1 线束布置图,正极常电、ACC,搭铁在 A 柱完成接线；



2.2 如虚线示意把线束隐藏固定好延伸至手扶箱位置；



2.3 通过脚刹下面（虚线示）及座椅边缘缝隙隐藏，注意线束不要干涉脚踏板；



2.4 通过座椅边缘缝隙隐藏，延伸到手扶箱位置；



2.5 接负极：拆下此主驾驶室中控台左侧盖板（箭头）；



2.6 接负极：用我司负极线连接此原车螺栓柱，拧紧原车螺母防止松动；



2.7 接 ACC/接正极常电 拆掉驾驶室左下角 A 柱盖板，看到此原车保险盒；



2.8 安装方式一接 ACC/接正极常电：如上图用保险丝取电器时，需把红色接头拔出来；



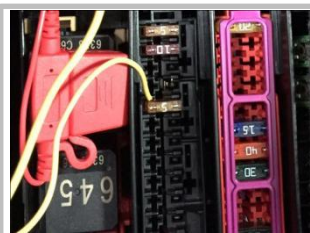
2.9 安装方式二接 ACC/接正极常电：需把插头拔出如图示意箭头位置脱离，预防安装时没有插到位，然后再正确插入保险盒内；



2.10 接 ACC 方式一：此保险盒在驾驶室中控台左侧盖板内，黄色方框内均可连接 ACC 保险丝，把 ACC 取电器插入空脚即可；



2.11 接 ACC 方式二：用原车对应 ACC 保险丝，取下一颗原车 5A 保险丝用我司 ACC 保险丝缠上再还原插入保险丝位置；



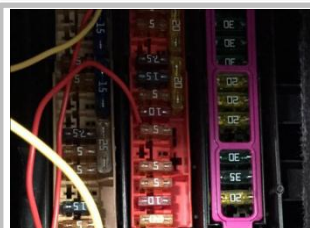
2.12 接 ACC 方式二：将我司取电器上保护帽剪掉，露出铜丝缠在 ACC 对应保险盒内，图示已安装好；



2.13 接常电方式一：此保险盒在驾驶室中控台左侧盖板内，红色方框内均可连接正极常电保险丝，把正极取电器插入空脚即可；



2.14 接常电方式二：建议用原车对应正极保险丝，取下一颗原车 5A 保险丝用我司正极保险丝缠上再还原插入保险丝位置；



2.15 接常电方式二：将我司取电器上保护帽剪掉，露出铜丝缠在正极对应保险盒内，图示已安装好；

安装步骤三：安装零部件、还原内外饰



3.1 图中塑料件复原；



3.2 空调后排排出风扣入正确位置，复原；



3.3 检测缝隙是否均匀，有无损坏。



售后服务技术文件

本安装说明书所有权归广东东箭汽车用品制造有限公司所有，未经本公司预先书面同意，严禁复制全部或部分内容作为商业用途。

地 址：广东省佛山新城乐从大道西B333号

邮 编：528000

电 话：0757-28082613/28082629

网 址：www.dongjiancorp.com