



# 原厂电动踏板接线部分说明书



适配 14+款雷克萨斯 NX

PW015134

# 安装说明书

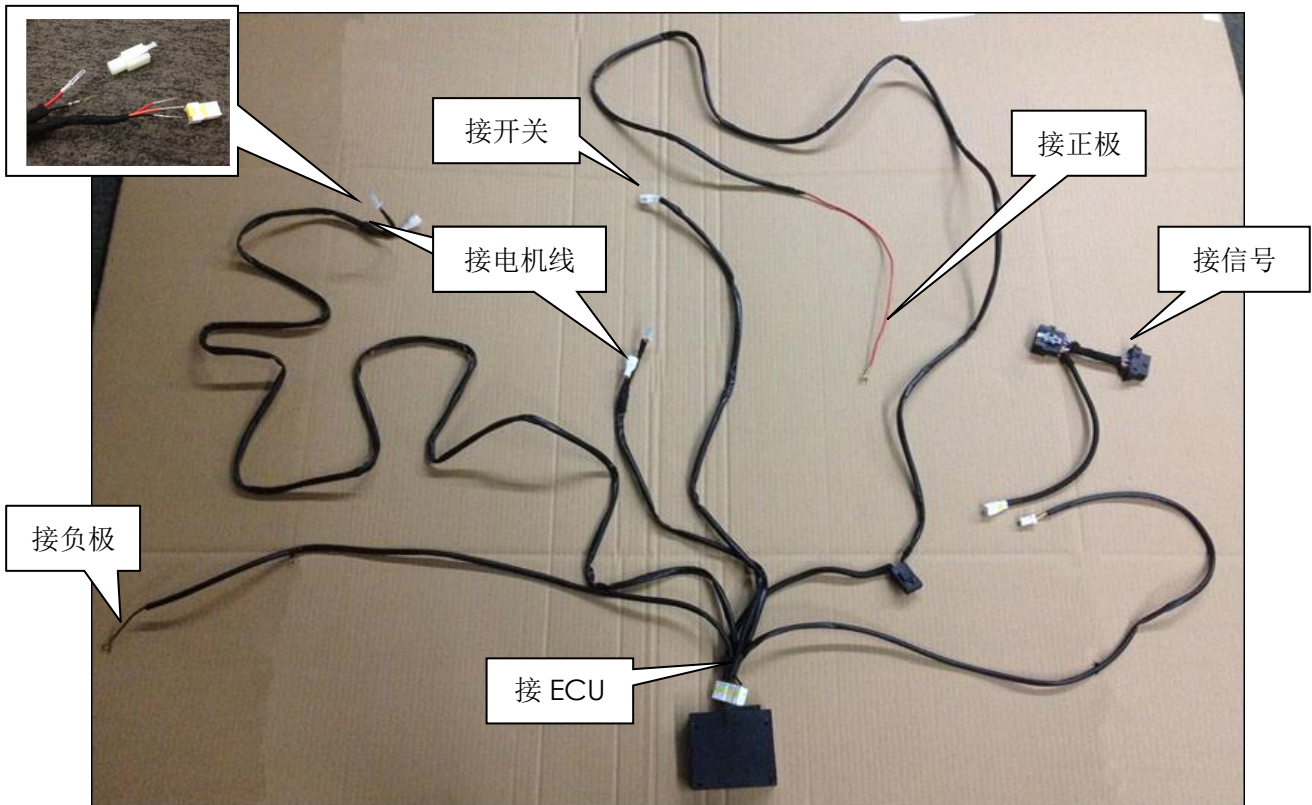
## 一、注意事项

- ≡ 本说明书中的所有图片仅供参考，图片与实物有可能不同，但安装方法是一样的。
- ≡ 为方便您安装，请在安装前认真阅读该商品使用说明书；安装时需注意保护好您爱车的表面，避免刮花。
- ≡ 请定期检查与车连接的所有配件是否松动，以确保使用安全。

## 二、配件清单

编号	数量	图片	编号	数量	图片
①	1	 开关组件	②	1	 ECU
③	1	3代电动踏板线束	④	1	汽车专用密封胶（20g/支）
⑤	2	3代电动踏板短电机线	⑥	10	扎带
⑦	1	3MK520 胶水 3mL/包	⑧	1	按钮开关延长线 4M

线束包清单如下：



# 安装说明书

主控线分 4 束：

- ①接原车电源正负极：在尾箱左侧找到正极电源，用我们的红色线接正极电源；在驾驶室左下角内侧边缘位置找到我们要接的负极，用黑色线接负极，为我们踏板供电；
- ②左踏板连接线：主控线上较短的一边与任意一组电机信号线对接，然后电机信号延长线与电机线接驳，电机线的正负极反向接驳，既红色线接棕色线，黑色线接红色线；
- ③右踏板连接线：主控线上较长的一边与任意一组电机信号线对接，然后电机信号延长线与电机线接驳，红色线接红色线，黑色线接棕色线；
- ④开关：把线引到方向盘附近，接开关组件；
- ⑤接 OBD 线：在驾驶室左下角找到 OBD 接口，用我们的 OBD 线束与原车 OBD 接口对接，为踏板提供控制踏板信号；

## 三、安装步骤



参考配件清单检查配件是否齐全和准备好需要安装的部件。

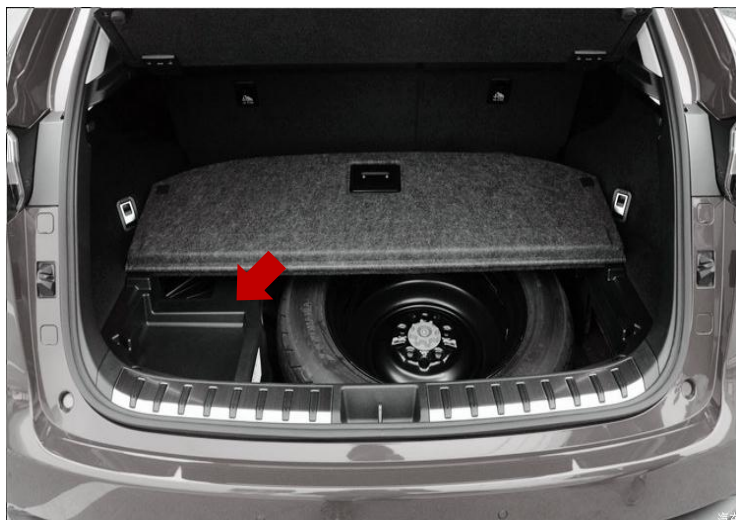
### 拆内饰件

把前门迎宾踏板及驾驶室左下角装饰件拆下，并妥善保管，后续还原安装。（箭头）



拆下后尾箱装饰板，所有配件全部保管好（箭头）

# 安装说明书



拆下装饰板之后，拆下左边尾箱内的塑料板（箭头）



拆下尾箱内的塑料板后看到我们要接的正极电源（箭头）

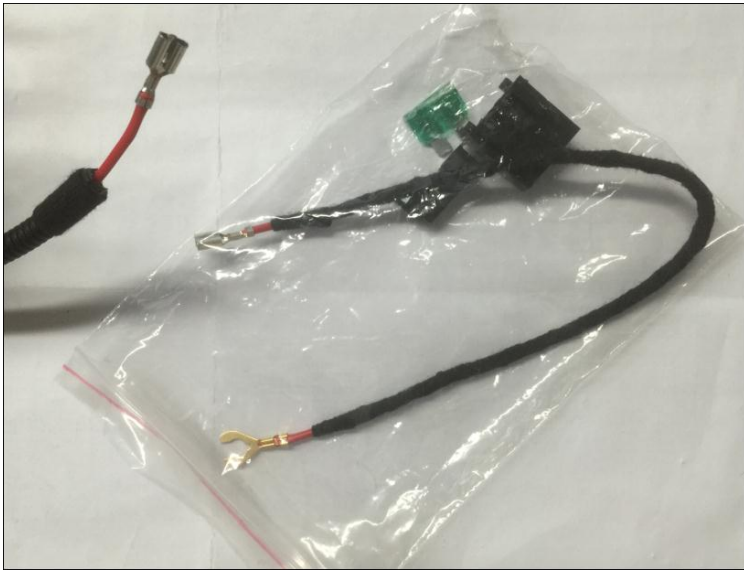
提示：ECU 隐藏于尾箱左下角。



## 连接正极布线

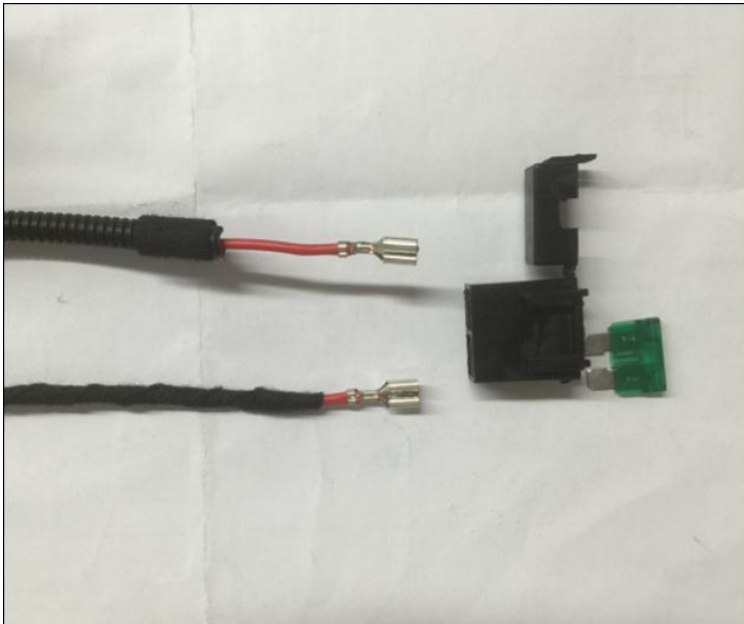
延长线通过前门迎宾踏板胶条引至后门迎宾踏板胶条处穿过 C 柱延伸到尾箱电瓶正极，拆开的装饰件把线隐藏好后还原安装（虚线）

# 安装说明书



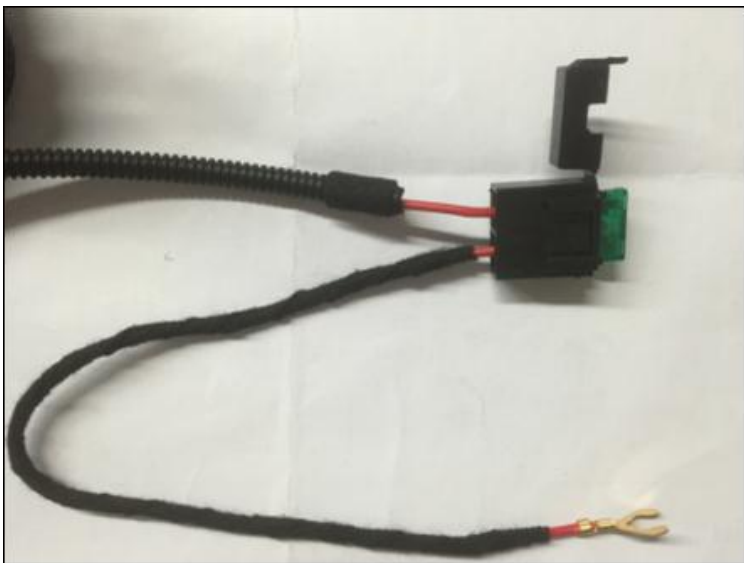
## 接正极

在包装袋内找到此配件。



## 接正极

分别将带有金属端子的线插如保险盒内，线插好后轻轻摇晃接头，确定线束插头稳固；  
确定线束插头稳固，若有松动容易拔出插头调换接头方向再插紧；



## 接正极

然后把保险片插进保险盒内，再把黑色盖子卡进，

# 安装说明书



## 接正极

在车尾箱处打开电瓶盖找到我们要接的正极电，揭开红色盖用我们的红色线接电源正极（箭头）；（建议最后连接通电）



## 接负极

在驾驶室左下角内侧边缘位置找到我们要接的负极，用黑色线接负极（箭头）；



## 接原车插头

拆下驾驶室装饰件后找到我们要连接的插头，拔下原车插头后用我们的插头接上；（箭头）

# 安装说明书

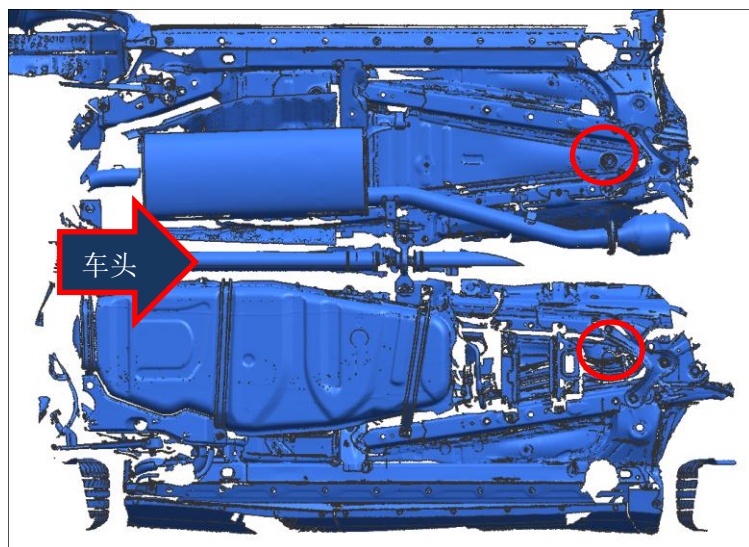


## 接原车 OBD 接头

在驾驶室左下角找到 OBD 接口，用我们的 OBD 线束与原车 OBD 接口对接，为踏板提供控制踏板信号；露出来的线隐藏好。



在驾驶室左下角找到 OBD 接口，用我们的 OBD 线束与原车 OBD 接口对接，为踏板提供控制踏板信号；



踏板电机穿线孔：车底左右两边对应穿线孔位置（圆圈）

# 安装说明书



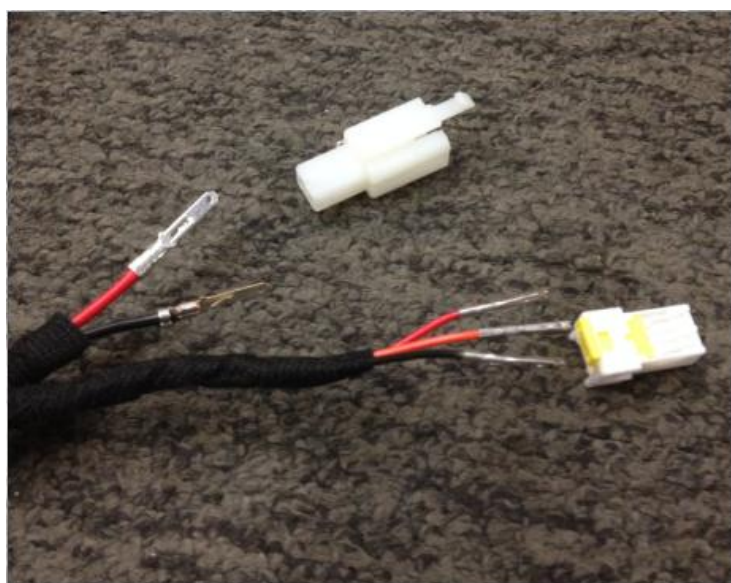
左踏板电机穿线孔：首先把车底胶塞卡进电机线上，座椅底下对应车底此处孔位（箭头），穿线之后需打上密封胶。

外露的线用扎带固定好；



左踏板电机穿线孔：在驾驶位座椅底下对应车底此处孔位（圆圈）

左右两边踏板穿线孔对称位置



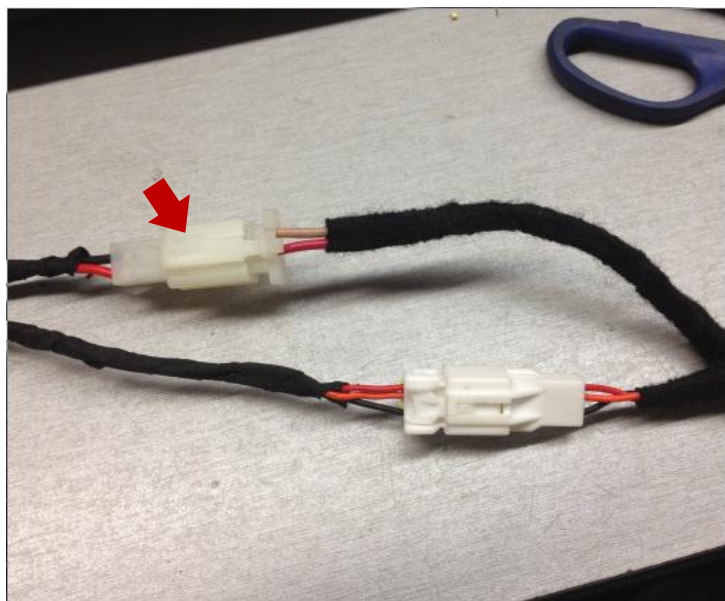
**接线端头盖子**

用接头的芯片推进卡槽把线稳固；插头端子连接完成之后，轻轻摇晃接头，确定线束对接稳固；

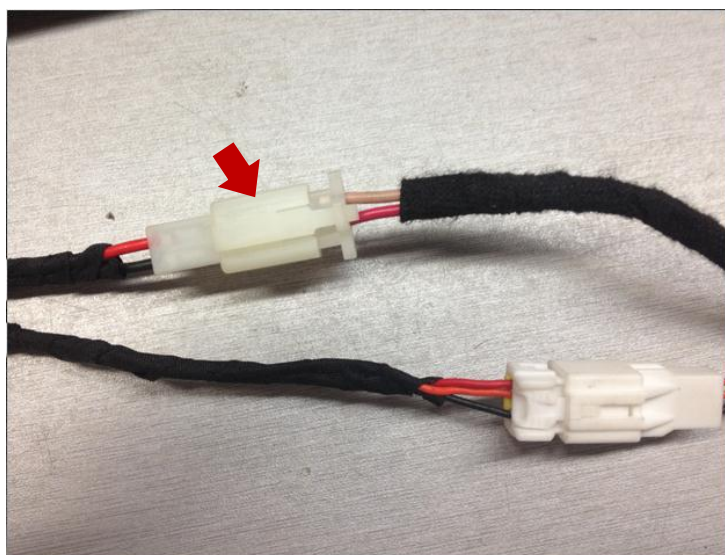
提示：全部穿线布置完成之后再穿白色塑料端子。



# 安装说明书



右边电机接线方法：首先把黄色端头盖线束两边端头颜色一一对应，然后把另一个端头的电机线红色线接红色线，黑色线接棕色线（箭头）。



左边电机接线方法：首先把黄色端头盖线束两边端头颜色一一对应，然后把另一个端头的电机线正负极反向接驳，既红色线接棕色线，黑色线接红色线（箭头）。



安装开关：把开关安装在方向盘左下角附近空旷处，开关上的 3M 胶离型纸撕下，开关贴对应位置即可（箭头）

# 安装说明书



## 安装内饰件

把迎宾踏板、驾驶室左下角装饰件及 B 柱胶条还原安装。（箭头）

检查所有安装是否全部锁紧，检查踏板的运动功能是否正常，即可完成安装。



拆下后尾箱装饰板还还原安装（箭头）

至此接线部分已完成。

## 测试功能

将左踏板及右踏板放到车身左侧（以驾驶座正前方为准）。

将由 ECU 引出的电机线分别与左右踏板的电机插头对接起来。这时我们能观察到电动踏能否工作。如果没有工作，把四扇车门关上后，再打开其中一扇车门。此时，踏板将恢复工作。确认踏板功能正常后，把电机插头拨下。

**四、免责声明：由于安装及使用不当而引发的相关问题及损失，不在我公司的质保范围内。**