

电动尾门 (SUV)

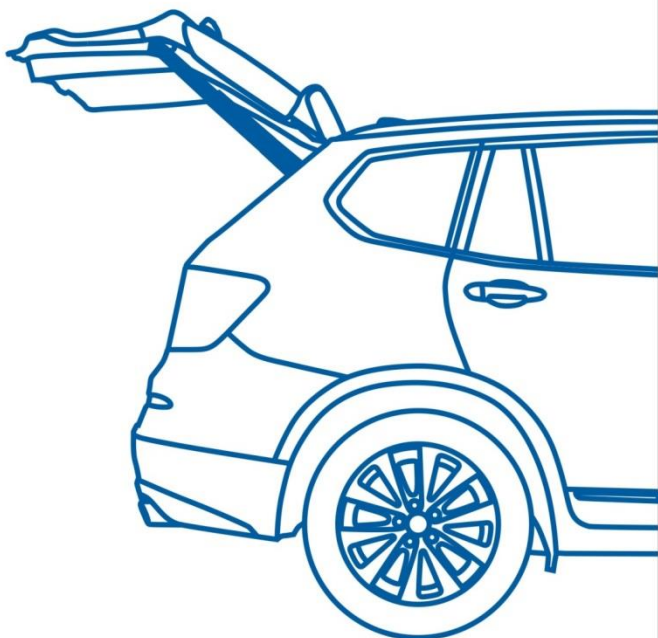
安装说明书

适配车型：智能双杆电动尾门适配 18+款沃尔沃 XC60

产品编号：PW032034/PW027707A

零件号：

版本：A/0



安装产品前请仔细阅读本安装说明书

电动尾门安装注意事项：

- 1、为了安全和确保产品正常使用，由销售本产品的专业工作人员或经过培训人员安装，切勿私自拆卸本机，以免造成本产品损坏及事故发生；
- 2、装车前的注意事项：
 - 1) 与客户沟通：咨询车主尾门是否加装过或改装过，如加装尾灯罩/装饰板/音响等使原车尾门增加重量超过 2KG，则不能安装该产品；
 - 2) 启动发动机，检查并确保：汽车各仪表盘针指显示正常及无故障报警，车内门边开关、遥控钥匙按键灵敏并正常使用，尾门开、关状态能在仪表盘上显示等，如发现有异常及时告知客户；
 - 3) 保持发动机开启一段时间，确保电瓶有电以便保证电动尾门能够运行；
 - 4) 关闭发动机，检查并确保：汽车内、外表面完好，原车尾门无左右缝隙大小、高低台阶；
 - 5) 检查并确保该套电动尾门配件清单的种类、数量齐全；
 - 6) 安装人员取下身上所携带的金属物品等硬物；
- 3、装车中的注意事项：
 - 1) 拆下的汽车组件一定要保管好，对可能刮花原车的地方采用贴美纹纸、隔珍珠棉等方式进行保护；
 - 2) 穿线时，防止尾门/原车线束被划破出现短路的潜在风险；连接线路时，连接头一定要做好绝缘并预留一定的活动空间；各部件需固定牢固；
 - 3) 安装拉线电动尾门的连接档块时，确保能自由活动；
 - 4) 连线顺序：各部件先连接，再连常电，最后插 ECU；
- 4、汽车的清洁、整理：
 - 1) 安装过程留下的杂物及时处理，不要留在车内；
 - 2) 对汽车内饰、外观有弄脏的，用干净的布清洁干净；
- 5、汽车启动状态下，请勿插拔各连接部件的接头，以免插拔时损坏原车或部件。

安装说明书免责声明：

- 1、本安装说明书的图片仅供安装方法参考；
 - 2、非专业人员或未经培训人员安装的，且未按本安装说明书要求、步骤安装的，出现异常或事故，本公司不负任何责任；
- 本安装说明书最终解释权归广东东箭汽车科技股份有限公司；

电动尾门配件清单：

安装步骤	安装所需配件							
	编号	零件名称	数量	图片	编号	零件名称	数量	图片
安装撑杆	①	撑杆	2					
安装门锁	①	小后踏盖	1		②	门锁组	1	
线束配件	①	T型线夹	4		②	解码器	1	
	③	解码器线束	1		④	驱动盒线	1	
		电源线	1			功能开关线	1	
		门锁信号线	1					
安装零部件	①	开关	1		②	开关底座	1	
	③	扎带	10		④	ECU总成	1	
	⑤	ECU 支架组件	1			内六角平圆头螺钉 M6_15	3	
		平垫圈 D8	2			内六角平圆头螺钉 M6_20	1	

电动尾门安装工具清单：

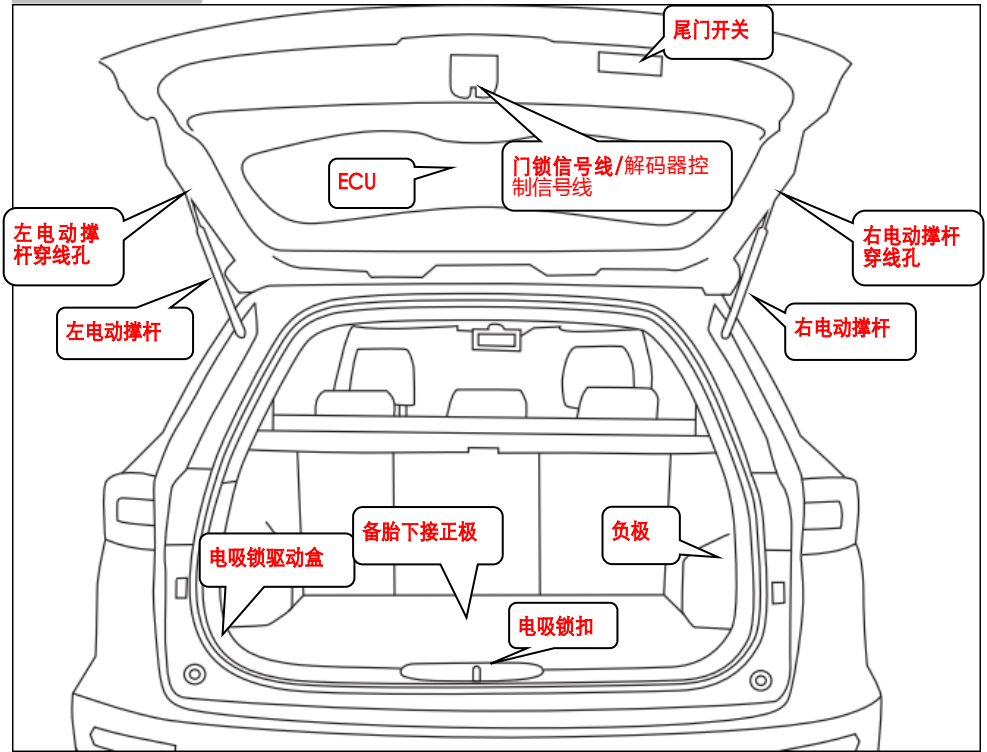
编号	工具名称	数量	图片	编号	工具名称	数量	图片
①	工具箱	1		②	工具刀	1	
③	美纹纸	1		④	电工胶布	1	
⑤	撬板	1		⑥	万用表	1	
⑦	试电笔	1		⑧	斜口钳	1	

主要线束连接说明：

<p>电源线</p>  <p>连接负极、正极</p>	<p>功能开关线</p>  <p>接开关按钮</p>	<p>驱动盒线束</p>  <p>连接驱动盒</p>
<p>取电器</p>  <p>接原车正极</p>	<p>门锁线</p>  <p>转接原车上门锁信号线</p>	<p>驱动盒</p>  <p>控制门锁</p>



解码器线束示意图



安装步骤一：安装门锁



1.1 拆下后踏盖上固定螺丝，双手把后踏盖从底处轻轻掀起，拆下原车尾箱盖板，左侧盖板



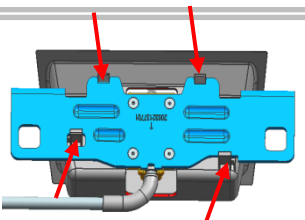
1.2 掀开原车尾箱盖板



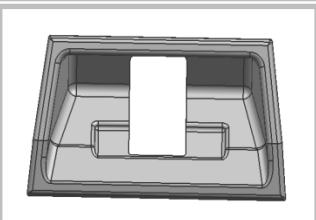
1.3 后踏盖上有一个小灯和一个传感器信号接线，可先抬起后踏盖脱离钣金，然后拆下这两个连接线



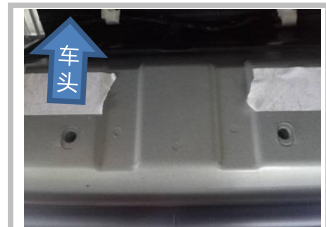
1.4 取下后踏盖



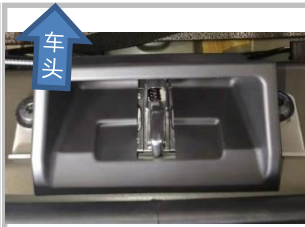
1.5 首先把我司小后踏盖与门锁组安装好，箭头的卡扣连接好



1.6 我司小后踏盖



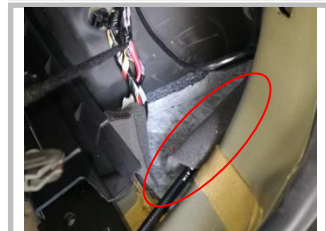
1.7 拆下原车锁扣（保管好原车螺栓）



1.8 用原车螺栓，把我司的门锁组装在原车上



1.9 门锁驱动盒，使用驱动盒减震泡棉包裹并粘牢，防止共振，降噪。



1.10 掰开尾箱右侧内饰板；将驱动盒伸到尾箱右侧空位处



1.11 还原原车后踏盖位置

安装步骤二：安装撑杆

 <p>注意</p>	 <p>半拆</p>	 <p>半拆</p>
<p>2.1 拆原车气弹簧 把原车左右两边气弹簧拆卸，提示：拆原车撑杆时需有人撑起尾门，防止掉下；</p>	<p>2.2 拆下原车右气弹簧</p>	<p>2.3 原车固定头保留</p>
 <p>半拆</p>	 <p>半拆</p>	 <p>半拆</p>
<p>2.4 保留原车固定头</p>	<p>2.5 把我司撑杆如图示意卡进原车固定头内，并确保卡稳</p>	<p>2.6 如图所示，将原车的胶塞拆下</p>
 <p>半拆</p>		
<p>2.7 如图所示，把我司撑杆的胶塞装进原车的孔位上。</p>	<p>2.8 提示：用同样方法安装另一边撑杆、电机线束；两边撑杆已安装好；</p>	

安装步骤三：布线、接线



3.1 把驱动盒线、正极线、解码器控制线穿过波纹管



3.2 左右撑杆电机线对插撑杆插头



3.3 接正极线 拆开尾箱盖板看到原车备胎，原车电瓶在备胎下



3.4 接正极线：把备胎拆下，看到原车电瓶



3.5 接正极线：用我司撑杆正极接原车电瓶正极螺栓



3.6 接负极：在尾箱右侧此位置找到原车螺栓柱



3.7 接负极：如图此原车螺栓柱接我司 ECU 与解码器负极拧紧；



3.8 接门锁信号线：上门锁扣背后如图此位置拆下原车插头连接器，注意如图拍摄角度



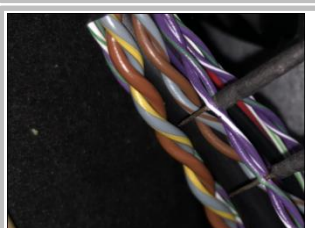
3.9 接门锁信号线：用我们配的转接线连接，再把我司转接线插头（箭头）插进上门锁



3.10 CAN 信号线：拆开尾箱右侧内饰板。



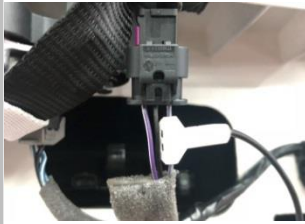
3.11 布 CAN 信号线：如图示意看到原车线束，找到原车紫白色紫绿色双绞线。



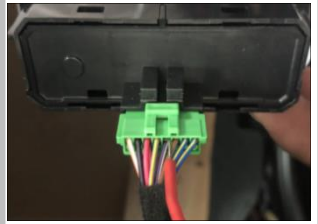
3.12 布 CAN 信号线：用我司绿色线接原车紫白线，用我司黑色线接原车紫绿色线



3.14 解码器中控制线：图示位置。



3.15 解码器控制线：按图示接我司灰色线。



3.16 解码器中控开关线：将解码器的橙色线接上图中从右向左数第四个PIN的紫白线(注意图角度),线色不一致时请认准孔位安装。

安装步骤四：安装零部件、还原内饰



4.1 安装 ECU：ECU 安装如图所示位置
注意如图拍摄角度



4.2 安装 ECU：用 3 个内六角平圆头螺钉 M6_15、1 个内六角平圆头螺钉 M6_20 (圆圈) 固定，配合 ECU 支架把 ECU 固定，



4.3 图示为 ECU 支架已经安装完成



4.4 安装好 ECU 后接上线速，如图所示为接线完成



4.5 安装开关：此处拆下原车塑料件，用我们配的开关底座装上，然后开关按钮装上；



4.6 开关底座配合开关按键装在原车上，线束插头对插好



4.7 检查安装的螺钉是否全部锁紧，检查所有拆卸的装饰件是否全部锁紧，安装完成；

本安装说明书所有权归广东东箭汽车科技股份有限公司所有，未经本公司预先书面同意，严禁复制全部或部分内容作为商业用途。

地 址：广东省佛山新城乐从大道西B333号

邮 编：528000

电 话：0757-28082164/28082629

网 址：www.dongjiancorp.com