

御品[®]
STYLE[®]
LUXURIES

空气净化器 安装说明书

安装产品前请仔细阅读本安装说明书

适配车型：智能车载空气净化器适配 16+款奥迪 Q7

产品编号：PW020140

零件号：20019900401

版本：A/1



空气净化器安装注意事项：

- 1、为了安全和确保产品正常使用，由销售本产品的专业工作人员或经过培训人员安装，切勿私自拆卸本机，以免造成本产品损坏及事故发生；
- 2、装车前的注意事项：
 - 1) 与客户沟通：咨询车手扶箱是否加装过或改装过；
 - 2) 启动发动机，检查并确保：汽车各仪表盘针指显示正常及无故障报警，车内门边开关、遥控钥匙按键灵敏并正常使用，如发现异常及时告知客户；
 - 3) 关闭发动机，检查并确保：汽车内、外表面完好，原车手扶箱内箱、空调后排出风无损坏变形等；
 - 4) 检查并确保该套空气净化器配件清单的种类、数量齐全；
 - 5) 安装人员取下身上所携带的金属物品等硬物；
- 3、装车中的注意事项：
 - 1) 拆下的汽车组件一定要保管好，对可能刮花原车的地方采用贴美文纸、隔珍珠棉等方式进行保护；
 - 2) 穿线时，防止空气净化器/原车线束被划破出现短路的潜在风险；连接线路时，连接头一定要做好绝缘并预留一定的活动空间；各部件需固定牢固；
 - 3) 将空气净化器固定在车身上前，先将各线束连接好，确保本产品各功能能正常运行再安装；
- 4、汽车的清洁、整理：
 - 1) 安装过程留下的杂物及时处理，不要留在车内；
 - 2) 对汽车内饰、外观有弄脏的，用干净的布清洁干净；
- 5、汽车启动状态下，请勿插拔各连接部件的接头，以免插拔时损坏原车或部件。





安装说明书免责声明：

- 1、本安装说明书的图片仅供安装方法参考；
 - 2、非专业人员或未经培训人员安装的，且未按本安装说明书要求、步骤安装的，出现异常或事故，本公司不负任何责任；
- 本安装说明书最终解释权归广东东箭汽车用品制造有限公司；

空气净化器配件清单：

编号	零件名称	数量	图片	编号	零件名称	数量	图片
①	净化器总成	1		②	接车线束	1	
③	香薰	1		④	扎带	5	
⑤	SIM 卡	1		⑥	转轴配件 (左右对称)	2	

空气净化器安装工具清单：

编号	工具名称	数量	图片	编号	工具名称	数量	图片
①	工具箱	1		②	工具刀	1	
③	美纹纸	1		④	电工胶布	1	
⑤	撬板	1		⑥	万用表	1	

线束连接说明：



安装步骤一：拆原车手扶箱



1.1, 用撬板把原车手扶箱上的后排空调出风口拆下, 空调线束拆下;



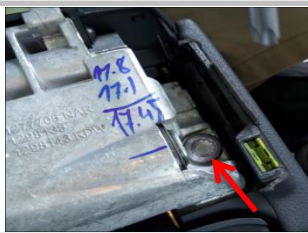
1.2 如图示, 从此处位置用塑料撬板翘起;



1.3 用撬板将原车手扶箱后盖拆下;



1.4 将手扶箱内箱与手扶箱钣金卡扣连接拆除，



1.5 拆掉固定内箱的螺栓；



1.6 左右两颗螺栓需拆下；



1.7 内侧螺丝需拆下；



1.8 两边螺丝同样拆下；



1.9 把原车连接螺钉全部拆下；



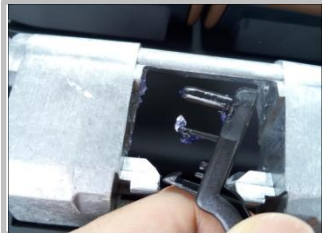
1.10 装配很紧，需用工具撬开；



1.11 两侧同样撬开，安装时用我司配的转轴还原安装，两边对称安装



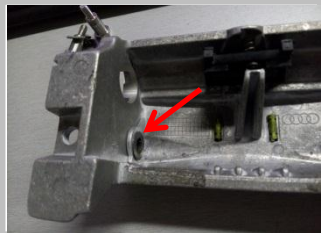
1.12 取下原车手扶箱；



1.13 取下原车此塑料件；



1.14 还原安装在我司产品对应位置；



1.15 装上配件，此处内侧需安装垫片（转轴垫片和轴套）此位置为左，注意不能装反，左右两边对称安装；垫片较难装入，可使用铁锤强行敲入；



1.16 金属件套在净化器上，且插入螺栓，用工具锁紧。注意调整力度，保证开合时，接近原车效果，即净化器打开后不会自动掉下，需要用手下压才能关闭。（左例）



1.17 在此此位置开个 $\phi 8\text{mm}$ 孔方便扎带穿过固定线束



1.18 用扎带锁紧电源线，**注意：**请完全打开净化器后，拉紧电源线在用扎带扎牢

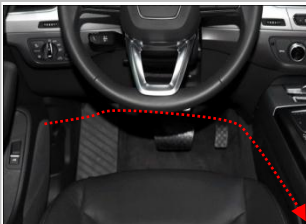


1.19 安装净化器：握住手扶箱钣金件，将整个空气净化器往前推回到原始位置；

安装步骤二：安装空气净化器和布线



2.1 线束布置图 穿过脚刹下面（虚线示）及座椅边缘缝隙隐藏，有卡扣需拆开不用拆下内饰；



2.2 将图中所示侧面塑料盖板拆下



2.3 穿线中控饰板，注意线束要避免开活动或者锋利的地方，不要将线束外露



2.4 布线通过方向盘下护板，然后通过护板至中控饰板内部穿过。



2.5 再沿着虚线隐藏好，延伸到手扶箱位置，线束插头对接好；



2.6 BATT,ACC,搭铁在 A 柱完成接线，



2.7 负极：负极在 A 柱下面位置看到不带油漆的螺栓柱，装上连接片拧紧；



2.8 ACC、常电：保险丝取电器；



2.9 接 ACC：在 A 柱左下角内侧看到如图保险盒，箭头位置为原车 ACC 接口；



2.10 接 ACC：将黄色线 ACC 直接插入如图位置保险丝取电器，注意如图插头方向正确插入，插劲接头



2.11 接正极：此红框内均为原车正极；



2.12 接正极：把正极接头正确插入原车红框内空脚位置，注意取电器正确插入原车取电位置；

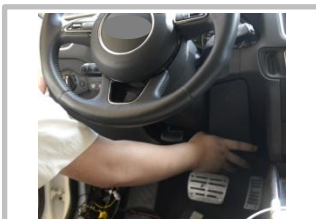


2.13 所有布线接线完成后，最后插上插头，线束用扎带固定好勿干涉；



2.14 发动汽车引擎检查净化器有没有正常工作，复原所有连接位螺钉；

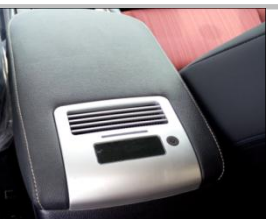
安装步骤三：安装零部件、还原内外饰



3.1 图中塑料件复原,安装所有自攻钉安装；



3.2 侧面塑料盖板复原；



3.3 检测缝隙是否均匀,有无损坏。



售后服务技术文件

本安装说明书所有权归广东东箭汽车用品制造有限公司所有，未经本公司预先书面同意，严禁复制全部或部分内容作为商业用途。

地 址：广东省佛山新城乐从大道西B333号

邮 编：528000

电 话：0757-28082164/15217419876

网 址：www.dongjiancorp.com