

御品<sup>®</sup>  
STYLE<sup>®</sup>  
**LUXURIES**

# 空气净化器 安装说明书

安装产品前请仔细阅读本安装说明书

适配车型：智能车载空气净化器适配 16+款路虎发现神行  
产品编号：PW021807  
零件号：20021622801  
版本：A/0








## 空气净化器安装注意事项：

- 1、为了安全和确保产品正常使用，由销售本产品的专业工作人员或经过培训人员安装，切勿私自拆卸本机，以免造成本产品损坏及事故发生；
- 2、装车前的注意事项：
  - 1) 与客户沟通：咨询车手扶箱是否加装过或改装过；
  - 2) 启动发动机，检查并确保：汽车各仪表盘针指显示正常及无故障报警，车内门边开关、遥控钥匙按键灵敏并正常使用，如发现有异常及时告知客户；
  - 3) 关闭发动机，检查并确保：汽车内、外表面完好，原车手扶箱内箱、空调后排出风无损坏变形等；
  - 4) 检查并确保该套空气净化器配件清单的种类、数量齐全；
  - 5) 安装人员取下身上所携带的金属物品等硬物；
- 3、装车中的注意事项：
  - 1) 拆下的汽车组件一定要保管好，对可能刮花原车的地方采用贴美文纸、隔珍珠棉等方式进行保护；
  - 2) 穿线时，防止空气净化器/原车线束被划破出现短路的潜在风险；连接线路时，连接头一定要做好绝缘并预留一定的活动空间；各部件需固定牢固；
  - 3) 将空气净化器固定在车身上前，先将各线束连接好，确保本产品各功能能正常运行再安装；
- 4、汽车的清洁、整理：
  - 1) 安装过程留下的杂物及时处理，不要留在车内；
  - 2) 对汽车内饰、外观有弄脏的，用干净的布清洁干净；
- 5、汽车启动状态下，请勿插拔各连接部件的接头，以免插拔时损坏原车或部件。





## 安装说明书免责声明：

- 1、本安装说明书的图片仅供安装方法参考；
  - 2、非专业人员或未经培训人员安装的，且未按本安装说明书要求、步骤安装的，出现异常或事故，本公司不负任何责任；
- 本安装说明书最终解释权归广东东箭汽车用品制造有限公司；

## 空气净化器配件清单：

编号	零件名称	数量	图片	编号	零件名称	数量	图片
①	净化器总成	1		②	接车线束	1	
③	香薰	1		④	车身盖子	1	
⑤	SIM 卡	1		⑥	扎带	4	

## 空气净化器安装工具清单：

编号	工具名称	数量	图片	编号	工具名称	数量	图片
①	工具箱	1		②	工具刀	1	
③	美纹纸	1		④	电工胶布	1	
⑤	撬板	1		⑥	万用表	1	

## 线束连接说明：



## 安装步骤一：拆装手扶箱



1.1 需把原车手扶箱拆下；



1.2 拆下原车此盖子；



1.3 如图盖子卡扣脱离连接位；



1.4 拆下固定螺钉，



1.5 把出风口面板用撬具拆下；



1.6 同时内部线接头拆下；



1.7 出风口面板已拆下；



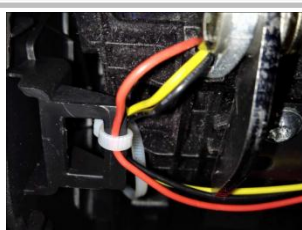
1.8 原车手扶箱已拆下,安装产品顺序与拆卸相反即可；



1.9 安装净化器:握住手扶箱钣金件,将整个空气净化器往前推回到原始位置；



1.10 螺钉复原 线束如图示安装,用扎带固定；



1.11 用扎带锁紧电源线,留足够线束活动空间；

## 安装步骤二：布线、接线



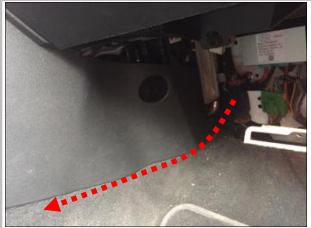
2.1 拆下副驾驶位右侧下角内部位置装饰件，线束连接在此处；



2.2 将图中所示塑料盖板拆下；



2.3 线束沿着虚线隐藏好，延伸到手扶箱位置，线束插头对接好；



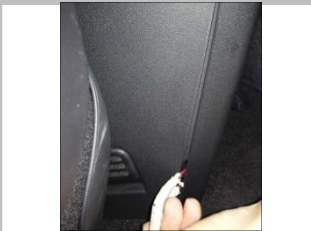
2.4 布线通过副驾驶室内部胶垫板；



2.5 然后通过护板至中控饰板内部穿过；



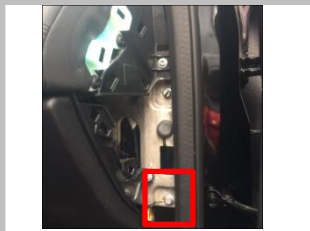
2.6 延伸到手扶箱内部；



2.7 线束延伸线从右车手扶箱下隐藏如图示布置好；



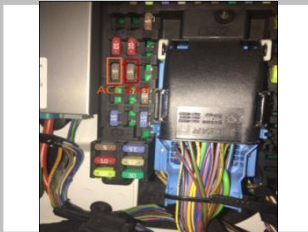
2.8 负极：拆下右侧中控台此盖板，附近位置看到不带油漆的螺栓柱，装上连接片拧紧；



2.9 负极：负极在保险盒附近位置看到不带油漆的螺栓柱，装上连接片拧紧；



2.10 接 ACC/接正极常电：在副驾驶位置内部此位置找到原车保险盒，ACC、正极连接于此内；



2.11 接 ACC/接正极常电：正确找到原车保险丝接线位置；



2.12 当剪掉取电器，剥线安装时，需取下原车保险丝，建议正极\ACC 都分别接原车 5A 保险丝即可；



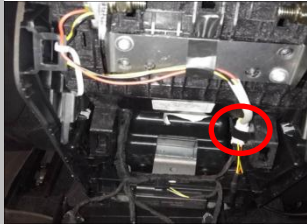
**2.13 接正极常电：**拆下原车 5A 保险丝，缠上还我司红色正极，再复原保险丝（认准孔位安装）



**2.14 接 ACC：**拆下原车 5A 保险丝，缠上还我司黄色 ACC，再复原保险丝（认准孔位安装）



**2.15 线束从车副驾位延伸到右侧手扶箱后，沿着虚线穿过出风口，注意出风口，防止线束干涉；**



**2.16 所有布线接线完成后，最后插上插头，线束用扎带固定好勿干涉；**



**2.17 用我司配的车身盖子还原安装；发动汽车引擎检查净化器有没有正常工作，复原所有连接位螺钉；**

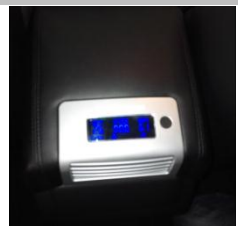
## 安装步骤三：安装零部件、还原内外饰



**3.1 图中塑料件复原**



**3.2 侧面塑料盖板复原；**



**3.3 检测缝隙是否均匀,有无损坏。**



## 售后服务技术文件

本安装说明书所有权归广东东箭汽车用品制造有限公司所有，未经本公司预先书面同意，严禁复制全部或部分内容作为商业用途。

地 址：广东省佛山新城乐从大道西B333号

邮 编：528000

电 话：0757-28082164/15217419876

网 址：[www.dongjiancorp.com](http://www.dongjiancorp.com)