

御品[®]
STYLE[®]
LUXURIES

电动尾门 (SUV)

安装说明书

安装产品前请仔细阅读本安装说明书

适配车型：智能双杆电动尾门适配 17+款新途观
产品编号：PW022668
零件号：5001744
版本：A/1



电动尾门安装注意事项：

- 1、为了安全和确保产品正常使用，由销售本产品的专业工作人员或经过培训人员安装，切勿私自拆卸本机，以免造成本产品损坏及事故发生；
- 2、装车前的注意事项：
 - 1) 与客户沟通：咨询车主尾门是否加装过或改装过，如加装尾灯罩/装饰板/音响等增尾门重量，并告知客户在布线或安装产品部件时有可能钻孔；
 - 2) 启动发动机，检查并确保：汽车各仪表盘针指显示正常及无故障报警，车内门边开关、遥控钥匙按键灵敏并正常使用，尾门开、关状态能在仪表盘上显示等，如发现异常及时告知客户；
 - 3) 保持发动机开启一段时间，确保电瓶有电以便保证电动尾门能够运行；
 - 4) 关闭发动机，检查并确保：汽车内、外表面完好，原车尾门无左右缝隙大小、高低台阶；
 - 5) 检查并确保该套电动尾门配件清单的种类、数量齐全；
 - 6) 安装人员取下身上所携带的金属物品等硬物；
- 3、装车中的注意事项：
 - 1) 拆下的汽车组件一定要保管好，对可能刮花原车的地方采用贴美纹纸、隔珍珠棉等方式进行保护；
 - 2) 穿线时，防止尾门/原车线束被划破出现短路的潜在风险；连接线路时，连接头一定要做好绝缘并预留一定的活动空间；各部件需固定牢固；
 - 3) 安装拉线电动尾门的连接档块时，确保能自由活动；
 - 4) 连线顺序：各部件先连接，再连常电，最后插 ECU（先大后小）
- 4、汽车的清洁、整理：
 - 1) 安装过程留下的杂物及时处理，不要留在车内；
 - 2) 对汽车内饰、外观有弄脏的，用干净的布清洁干净；
- 5、汽车启动状态下，请勿插拔各连接部件的接头，以免插拔时损坏原车或部件。

安装说明书免责声明：

- 1、本安装说明书的图片仅供安装方法参考；
 - 2、非专业人员或未经培训人员安装的，且未按本安装说明书要求、步骤安装的，出现异常或事故，本公司不负任何责任；
- 本安装说明书最终解释权归广东东箭汽车用品制造有限公司；

电动尾门配件清单：

编号	零件名称	数量	图片	编号	零件名称	数量	图片
①	撑杆（左右对称）	2		②	ECU 总成	1	
③	T型线夹	6		④	开关	1	
⑤	ECU 支架	1		⑥	ECU 支架标准件包	1	
⑦	取电器	1		⑧	蜂鸣器	1	
⑨	解码器线束	1		⑩	扎带	10	
⑪	下支架（左右对称）	2		⑫	解码器	1	
⑬	开关定位片	1		⑭	双杆电动尾门线束	1	
⑮	垫板组	1		⑯	后踏盖	1	
⑰	驱动盒	1		⑱	锁扣组	1	
⑲	门锁标准件包	1					

电动尾门安装工具清单：

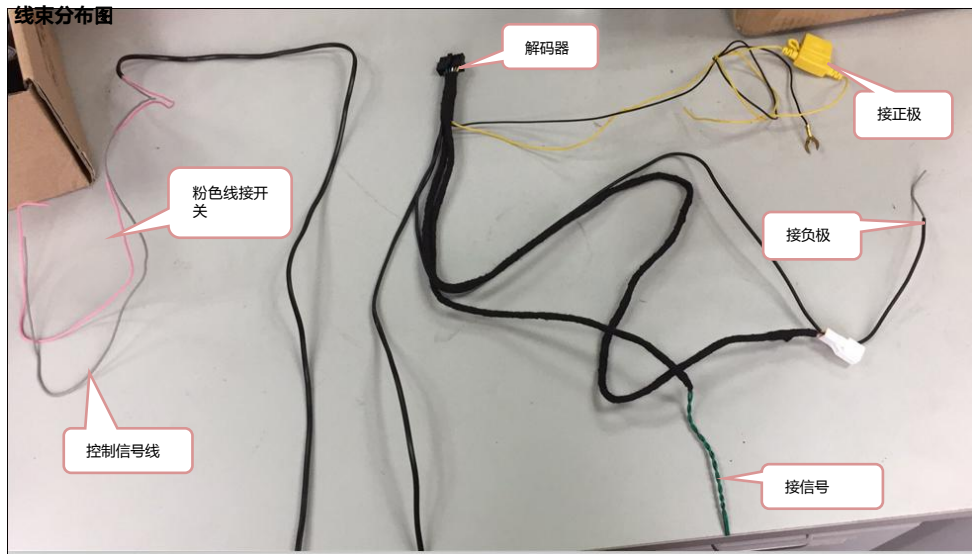
编号	工具名称	数量	图片	编号	工具名称	数量	图片
①	工具箱	1		②	工具刀	1	
③	美纹纸	1		④	电工胶布	1	
⑤	撬板	1		⑥	万用表	1	
⑦	试电笔	1		⑧	斜口钳	1	

线束分布：

ECU 安装在尾箱左侧内部固定好；区分左右撑杆线：靠近 ECU 一边的撑杆延伸线较短，另一边则较长；各个零部件固定好。



线束分布图



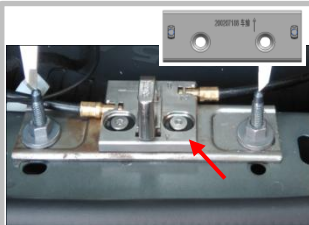
安装步骤一：锁扣安装



1.1 把原车后踏盖拆下



1.2 拆下原车锁扣组；



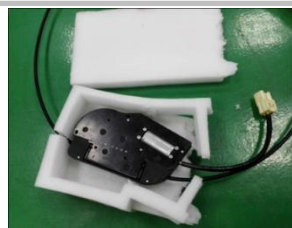
1.3 把我司垫板上 根据箭头朝向正确安装，再把锁扣组装上；



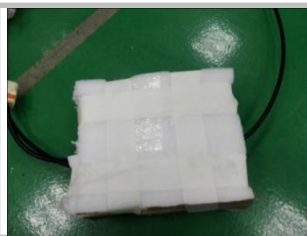
1.4 把锁扣组装上并把螺母、弹簧垫圈、大垫圈锁上，拧紧螺丝；



1.5 门锁驱动盒，安装好后需隐藏；



1.6 把驱动盒用珍珠棉包装好；



1.7 如图示意，把驱动盒装进珍珠棉，把拉线露出外面；



1.8 把包装好的驱动盒安装在如图空旷位置，需固定好，防止行车时松动；



1.9 用我司配的后踏盖复原；

安装步骤二：撑杆安装



2.1 拆原车气弹簧，把原车左右两边气弹簧拆卸，提示：拆原车撑杆时需有人撑起尾门，防止掉下；（撑尾门时要撑中间位置以免尾门变形）



2.2 拆下车顶篷塑料装饰件(箭头)；



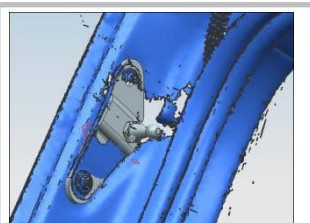
2.3 拆下车顶篷线管套筒(圆圈)；



2.4 用一字螺丝刀把原车撑杆头翘起、拆下；



2.5 拆卸原车左侧支架；



2.6 用我司配的左支架装上，如图已安装好；



2.7 左撑杆装在支架方向头及原车尾门方向头上，如图我司左撑杆已装上；



2.8 左撑杆此处无穿孔位，需用19#扩孔器扩孔。孔位扩好后将左撑杆线从此处穿过，将胶塞安装好；

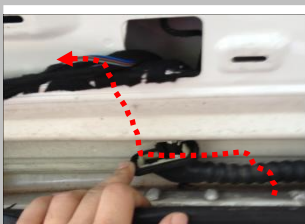


2.9 将胶塞装好；（左撑杆安装完成）
右边用同样方法钻孔、穿线；

安装步骤三：接线、布线



3.1 接正极线分布到尾门对应位置，最后连接 ECU；



3.2 把我司（正极线）线束从此处波纹管穿过引至尾门上；



3.3 布正极线：将正极延着虚线引至左 C 柱；



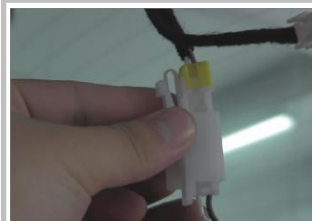
3.4 布正极线：将连接正极的线如图所示，通过尾箱后，把左 C 柱及迎宾踏板掀开，把正极线穿出，将正极线引至 B 柱；（虚线）



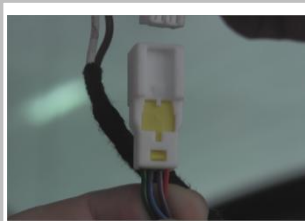
3.5 布正极线：把正极线从 B 柱引至前门迎宾踏板隐藏；（虚线）



3.6 拆下驾驶室下方的装饰件，看到我们要接的线盒，正极线延伸到驾驶室方向盘左侧，把线穿进线盒内；



3.7 接撑杆插头端子：对应颜色线插进凹槽内，白色对应插槽白色，棕色对应棕色，把上面的黄色小卡块摘下移到下面卡紧；



3.8 另外一束线：绿色对绿色，蓝色对蓝色，灰色对灰色，红色对红色，然后用接头的黄色卡片推进卡槽把线稳固；



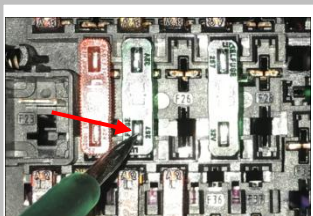
3.9 插头端子连接完成，轻轻摇晃插头，确定线束对接稳固；（左右撑杆插头安装方法一样）



3.10 用电工胶布把正极接头捆绑好；



3.11 接正极线：在驾驶室中控台拆下面板，如图角度找到原车正极保险丝；所指位置为原车正极保险丝；



3.12 如放大图示意，正极取电器插头芯片正确插入此位置取电，切记反接，可能导致尾门无法使用；

3.13 特别说明：由于车的配置不相同，信号线的颜色也不尽相同，可以按照以下方法查找开锁信号线和状态信号线；

1. 开锁信号线：试电笔的夹子头搭铁，试电笔的笔头和所量线保持良好接触，此时试电笔的灯不亮；按下后尾门的按钮试电笔灯闪烁一下，连续按后尾门的按钮试电笔的灯连续闪；则，此线为开锁信号线！
2. 状态信号线：试电笔的夹子头搭铁，试电笔的笔头和所量线保持良好接触；原车门锁打开时试电笔灯是灭的，手动把原车二级锁扣上试电笔常亮；则，此线为状态信号线！



3.14 接撑杆信号线：在上门锁找到原车信号线：



3.15 接撑杆信号线：紫白色为开锁信号线接我司蓝色线，棕蓝色为状态信号线接我司棕色线；用线夹夹紧；

安装步骤四：接信号线



4.1 拆下此处 A 柱左下角装饰板，在内部看到原车黄色线束连接器；



4.2 剥开黑色胶布，看到我们要接的双绞线；



4.3 接 CAN 信号线：橙绿 CANH 接绿色橙棕 CANL 接绿黑



4.4 接撑杆负极：在尾门上方箭头此处位置，拆开盖板后看到原车负极；



4.5 接撑杆负极 我司负极与尾门此处原车负极搭铁（箭头）



4.6 在尾门上方连接解码器控制信号线；



4.7 解码器粉色线接开关此处黑色线；



4.8 解码器灰色线接紫色线；

4.9 如果遇到连接器中控制信号线的颜色和说明书描述的不同可以按照以下方法查找控制信号线：

控制信号线找线方法：试电笔的夹子头搭铁，试电笔的笔头和所要量的线保持良好接触，此时试电笔灯常亮；手动按下后尾门的按钮，试电笔的灯灭一下；手按着后尾门按钮不放开试电笔的灯常灭；则，此线为控制信号线！



4.10 解码器负极：表针位置接黄色线(剥线夹住即可)

安装步骤五：安装零部件、还原内饰



5.1 安装开关：在盖板此位置安装开关；



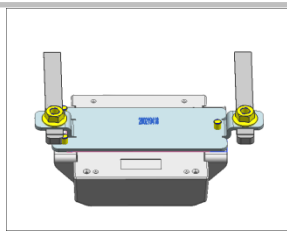
5.2 量出开关按钮安装位置后，用定位片定位螺钉孔安装；



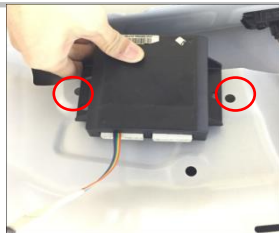
5.3 安装蜂鸣器：与 ECU 接头对接，并把蜂鸣器装在左侧装饰板内空旷处；(箭头)



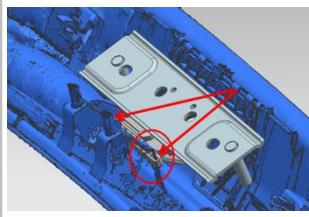
5.4 安装 ECU：在尾门上部找到 ECU 安装点；



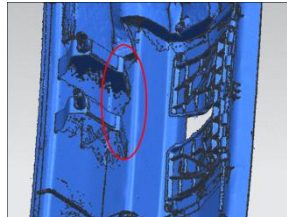
5.5 安装 ECU：用 ECU 支架跟 ECU 配合一起装在背门钣金上，用 T 型螺母块及螺母拧紧固定在尾门上；



5.6 如图示意，ECU 安装在上尾门；安装时需先把 T 型螺母块先装在圆圈孔内；



5.7 此两定位柱的加强筋与门锁主体有干涉，需要切割



5.8 如圆圈位置示意；



5.9 以箭头所指斜筋为界，红色框内筋剪掉



本安装说明书所有权归广东东箭汽车用品制造有限公司所有，未经本公司预先书面同意，严禁复制全部或部分内容作为商业用途。

地 址：广东省佛山新城乐从大道西B333号

邮 编：528000

电 话：0757-28082164/15217419876

网 址：www.dongjiancorp.com