



电动尾门（摆臂）

安装说明书

安装产品前请仔细阅读本安装说明书

适配车型：智能电动尾门适配 16+款沃尔沃 S60L（摆臂）

产品编号：PW024077

零件号：5001867

版本：A/1



电动尾门安装注意事项：

- 1、为了安全和确保产品正常使用，由销售本产品的专业工作人员或经过培训人员安装，切勿私自拆卸本机，以免造成本产品损坏及事故发生；
- 2、装车前的注意事项：
 - 1) 与客户沟通：咨询车主尾门是否加装过或改装过，如加装尾灯罩/装饰板/音响等增尾门重量，并告知客户在布线或安装产品部件时有可能钻孔；
 - 2) 启动发动机，检查并确保：汽车各仪表盘针指显示正常及无故障报警，车内门边开关、遥控钥匙按键灵敏并正常使用，尾门开、关状态能在仪表盘上显示等，如发现有异常及时告知客户；
 - 3) 保持发动机开启一段时间，确保电瓶有电以便保证电动尾门能够运行；
 - 4) 关闭发动机，检查并确保：汽车内、外表面完好，原车尾门无左右缝隙大小、高低台阶；
 - 5) 检查并确保该套电动尾门配件清单的种类、数量齐全；
 - 6) 安装人员取下身上所携带的金属物品等硬物；
- 3、装车中的注意事项：
 - 1) 拆下的汽车组件一定要保管好，对可能刮花原车的地方采用贴美纹纸、隔珍珠棉等方式进行保护；
 - 2) 穿线时，防止尾门/原车线束被划破出现短路的潜在风险；连接线路时，连接头一定要做好绝缘并预留一定的活动空间；各部件需固定牢固；
 - 3) 安装拉线电动尾门的连接档块时，确保能自由活动；
 - 4) 连线顺序：各部件先连接，再连常电，最后插 ECU（先大后小）；
- 4、汽车的清洁、整理：
 - 1) 安装过程留下的杂物及时处理，不要留在车内；
 - 2) 对汽车内饰、外观有弄脏的，用干净的布清洁干净；
- 5、汽车启动状态下，请勿插拔各连接部件的接头，以免插拔时损坏原车或部件。

安装说明书免责声明：

- 1、本安装说明书的图片有可能与实物不一致，但安装方法一致；
 - 2、非专业人员或未经培训人员安装的，且未按本安装说明书要求、步骤安装的，出现异常或事故，本公司不负任何责任；
- 本安装说明书最终解释权归广东东箭汽车科技股份有限公司；

电动尾门配件清单：

安装步骤	安装所需配件							
	编号	零件名称	数量	图片	编号	零件名称	数量	图片
安装撑杆	①	气撑杆	1		②	固定支架组	1	
	③	轴	1		④	万向头固定支架组	1	
	⑤	铜垫块	1		⑥	驱动组件	1	
安装门锁	①	消音盒	1		②	内六角沉头螺钉 M6_20	2	
	③	小盖	1		④	门锁组	1	
	⑤	驱动盒	1					
线束配件	①	T型线夹	2		②	功能开关线束	1	
	③	蜂鸣器	1		④	尾门线束	1	
	⑤	保险丝取电器	1			ECU	1	
安装零部件	①	开关	1		②	开关底座	1	
	③	扎带	10		④	中控开关	1	
	⑤	魔术贴	1		⑥	ECU 组件	1	

标准件包	①	六角头 法兰面 螺栓 M8_55	1		②	大垫圈 D10	2	
	③	非金属嵌 件六角锁 紧螺母 M8	1		④	六角法兰 面锁紧螺 母(非金属 嵌件) M8	3	
	⑤	六角头 法兰面 螺栓 M6_25	1		⑥	开口销	1	
	⑦	T型螺 栓	1					

电动尾门安装工具清单：

编号	工具名称	数量	图片	编号	工具名称	数量	图片
①	工具箱	1		②	工具刀	1	
③	美纹纸	1		④	电工胶布	1	
⑤	撬板	1		⑥	万用表	1	
⑦	试电笔	1		⑧	斜口钳	1	

安装步骤一：拆装门锁



1.1 拆下后踏盖上固定螺丝,双手把后踏盖从底处轻轻掀起,拆下原车尾箱盖板,左侧盖板



1.2 然后再把原车下门锁拆卸,并自行妥善保管



1.3 下门锁已拆卸,注意安装时防止刮花原车



1.4 把门锁组装在原车上,用原车螺栓复原安装,注意:安装时根据开关门的缝隙上下移动锁扣调整至合适位置



1.5 门锁驱动盒,安装好后需隐藏



1.6 驱动盒按图示装入消音盒



1.7 装好合上,把拉线露出外面



1.8 把包装好的驱动盒安装在如图空旷位置,需固定好,防止行车时松动



1.9 如图背面示意此后踏盖需拆下

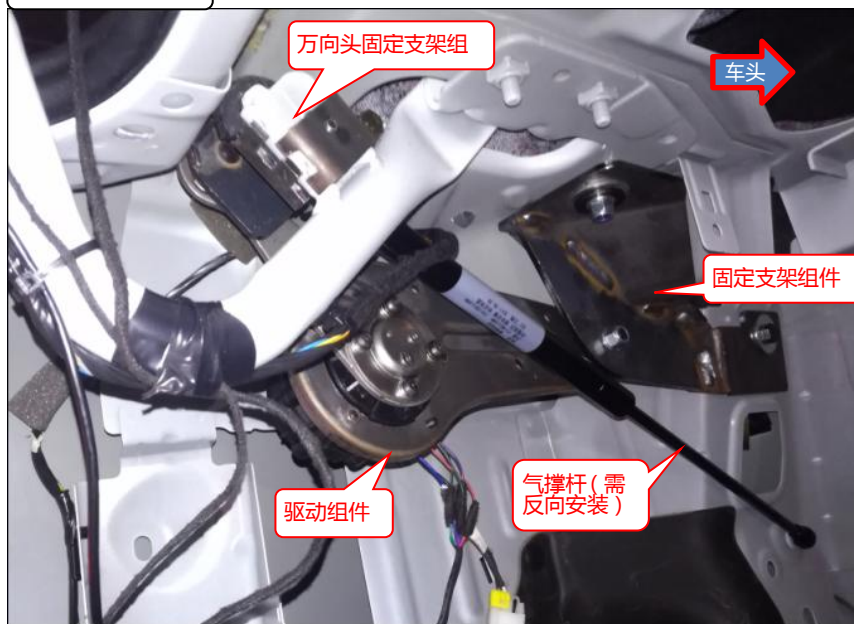


1.10 把原车大后踏盖安装后,原车此位置安装我司小后踏盖,针对 15 款及更早的车型安装后踏盖时要尽量往车后方固定紧



1.11 我司小后踏盖

部件安装示意图



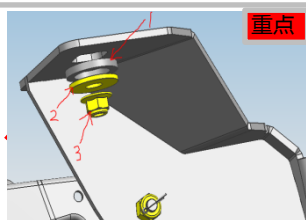
安装步骤二：安装支架、气撑杆



2.1 把左边内侧装饰件拆下,并妥善保管好,后续还原安装,如图已经拆下



2.2 拆原车气弹簧:把原车左边气弹簧拆卸;注意防止尾门掉下



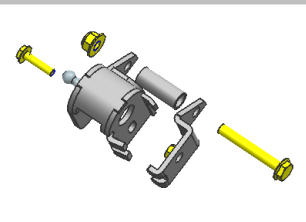
2.3 安装固定支架:在对应安装位置装上固定支架,首先把垫圈(1)放上去在放大垫圈 D10(2)最后用非金属嵌件六角锁紧螺母 M8(3)拧紧



2.4 安装固定支架 把 T 型螺栓从此大孔装上,用非金属嵌件六角锁紧螺母 M8、大垫圈 D10 预拧上



2.5 此时用手把 T 型螺栓顶紧,再把螺母拧紧,固定支架已安装好



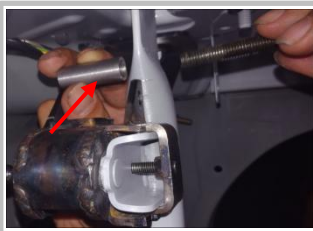
2.6 安装万向头固定支架组:如图示意,包括连接支架焊接组、支架焊接组、圆柱环



2.7 把支架焊接组装在摆臂上



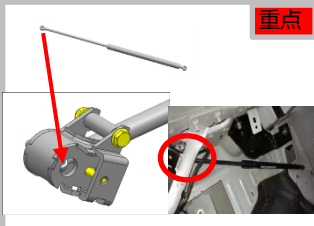
2.8 再把连接支架焊接组与支架焊接组结合用六角头法兰面螺栓 M6_25 拧紧



2.9 把圆柱环装在支架焊接组中间,用六角头法兰面螺栓 M8_55 穿过圆柱环用六角法兰面锁紧螺母(非金属嵌件) M8



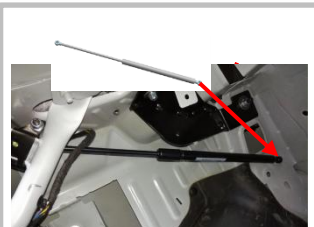
2.10 用工具配合螺栓固定拧紧, 安装方向头固定支架组已安装好



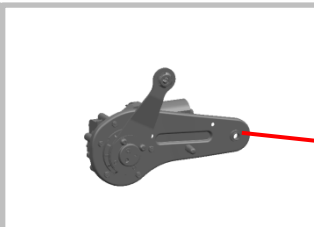
2.11 安装气撑杆, 把气撑杆安装在箭头此位置孔, 并听到卡紧的声音确保固定头卡紧, 我司此边固定头先安装



2.12 先把此处位置的棉取下来(左右两边撑杆位置同样取下),然后把尾门打开到最高点再安装另一端的气撑杆,最后把取下的棉复原安装



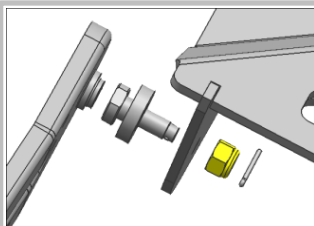
2.13 另一头气撑杆卡在原车固定头上, 并卡紧即可



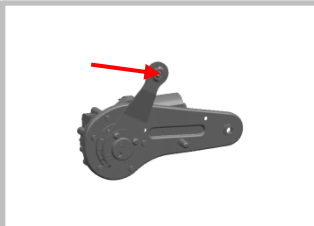
2.14 安装驱动组件



2.15 驱动组件与固定支架组连接



2.16 依次安装: 驱动组件、轴、铜垫块、固定支架组连接, 非金属嵌件六角锁紧螺母 M8、开口销, 先不锁紧



2.17 此部件可伸缩, 折叠到合适位置装在支架方向头上



2.18 用工具配合把螺栓拧紧后把开口销安装即可



2.19 如图驱动组件已安装好



重点

2.20 安装完还原内饰毛毡需注意
以下图中画圈位置锁卡扣时用力过猛会导致变形，变形会导致向里面倾斜，关上门后会跟摇杆干涉

线束示意图



安装步骤三：布线、接线



3.1 拆卸上门锁盖板,然后把线束如虚线穿到上门锁盖板;



3.2 拆卸塑料扣,原车摇臂上的塑料件拆下,



3.3 开关线、信号线延伸在上尾门,负极在右侧连接,正极在左侧连接,ECU安装在右侧



3.4 如图尾箱盖板已取下,盖板妥善保管;



3.5 布线 把2扎布线束(接开关、接门锁信号,)从尾箱右侧沿着摇臂延伸到上门锁(虚线)



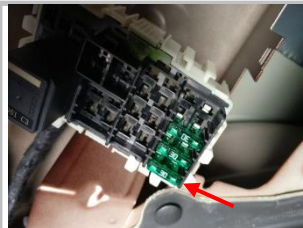
3.6 布线:把2扎布线束(接开关、接门锁信号)延伸到尾箱上门锁扣处,延伸线用胶布或扎带固定好;(虚线)



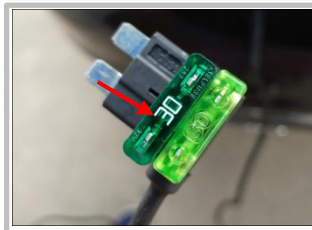
3.7 接正极:看到原车尾箱内部电瓶,我司正极线接原车电瓶正极;



3.8 接正极取电器:取电器用电工胶布捆绑好,并防止松动脱落现象



3.9 接正极:取下上图红色箭头中的保险丝,插到我们保险丝取电器上



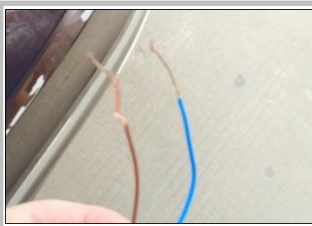
3.10 接正极:把原车30A保险丝拆下装在我司保险丝取电器上,如图示意已装好



3.11 接正极:将保险丝取电器脚码芯片插入保险盒脚码芯片凹槽内;注意:如图对应位置正极插入,若反插将导致尾门无法使用



3.12 接负极:在右侧装饰板内找到螺丝,把我们的负极线搭上,松动螺母不用拆下,卡紧后再还原装紧螺母;



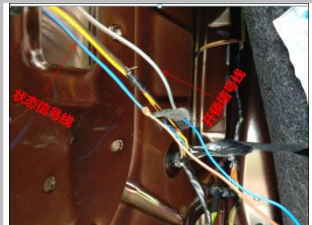
3.13 此两根为我司门锁信号线



3.14 用线夹分别夹在线头上



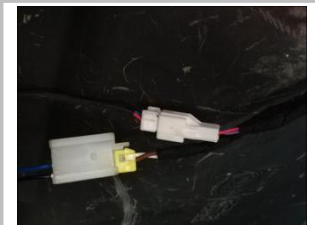
3.15 拆下原车盖板，在门锁附近找到原车信号线位置



3.16 开锁信号线位置：连接尾门锁插座右边的灰色线，状态信号线位置：连接尾门锁插座左边的蓝色线，**用线夹夹在对应线上**



3.17 线束连接好后，把各位置的插头对插



3.18 驱动盒插头对插，全部插头确保对插完成

安装步骤四：安装零部件、还原内饰



4.1 **连接 ECU**：把所有各部位线束插头连接好，最后把主线束插头对应安装到 ECU 上，先大后小的顺序接上，



4.2 ECU 放置位置：尾部右侧饰板内下方的原车的预留盒子内



4.3 暂时拆开此处黑色盒子



4.4 ECU 安装在此处位置



4.5 ECU 粘贴的方向：带有线束插头的一方朝下



4.6 ECU 安装后的效果



4.7 **安装开关按钮**：在原车此处装上开关按钮；



4.8 **安装开关按钮**：拆下原车此装饰件



4.9 **安装蜂鸣器**：我司配的开关底座，需配合开关按钮安装；



4.10 **安装蜂鸣器**：与 ECU 接头对接



4.11 **安装蜂鸣器**：并把蜂鸣器装在右侧装饰板内空旷处（ECU 附近）



4.12 **检查安装的螺钉是否全部锁紧，检查所有拆卸的装饰件是否全部还原锁紧，安装完成**



本安装说明书所有权归广东东箭汽车科技股份有限公司所有，未经本公司预先书面同意，严禁复制全部或部分内容作为商业用途。

地 址：广东省佛山新城乐从大道西B333号

邮 编：528000

电 话：0757-28082164/28082629

网 址：www.dongjiancorp.com